



☎ 17 99664-0403

CATÁLOGO DE ACESSÓRIOS NÁUTICOS - 2026



REVISÃO 08 - JUNHO / 2026

QUICKSILVER[®]

attwood[®]

SEACHOICE
PRODUCTS

MotorGuide[®]

ÍNDICE

COMPONENTES PARA PORÃO	PÁG. 4	AMORTECEDOR	PÁG. 24
BOMBA DE PORÃO	PÁG. 5	SUORTE PARA AMORTECEDOR	PÁG. 24
AUTOMÁTICO PARA BOMBA DE PORÃO	PÁG. 7	MOLA	PÁG. 25
PAINEL DE CONTROLE PARA BOMBA DE PORÃO	PÁG. 7	CORRENTE EMBORRACHADA	PÁG. 25
KIT PARA INSTALAÇÃO DE BOMBA DE PORÃO	PÁG. 7	TAMPA DE INSPEÇÃO	PÁG. 25
EXAUSTOR DE PORÃO	PÁG. 7	BÓIA DE ATRACAÇÃO	PÁG. 25
BUEIRA	PÁG. 7	DEFENSA	PÁG. 26
COMPONENTES MECÂNICOS	PÁG. 8	DEFENSA PARA DOCA	PÁG. 26
CAIXA DE DIREÇÃO	PÁG. 9	PORTA DEFENSA	PÁG. 25
BEZEL PARA CAIXA DE DIREÇÃO	PÁG. 9	CUNHO	PÁG. 26
CABO DE DIREÇÃO	PÁG. 9	AMARRADOR	PÁG. 28
DIREÇÃO HIDRÁULICA	PÁG. 10	ALÇA	PÁG. 28
CABO DE COMANDO	PÁG. 10	PUXADOR	PÁG. 28
ROTORES	PÁG. 11	GUINCHO MANUAL	PÁG. 29
VOLANTE	PÁG. 11	ESCADA DE AÇO	PÁG. 29
ADAPTADOR ENGATE RÁPIDO	PÁG. 11	SUORTE CONTRA TORÇÃO	PÁG. 30
HÉLICE DE ALUMÍNIO	PÁG. 11	ÂNCORA GALVANIZADA	PÁG. 30
FILTRO SEPARADOR	PÁG. 12	SUORTE PARA ÂNCORA	PÁG. 30
FILTRO DE COMBUSTÍVEL	PÁG. 13	DOBRADIÇA	PÁG. 31
BASE PARA FILTRO	PÁG. 13	CHAVEIRO	PÁG. 31
FILTRO TIPO RACOR	PÁG. 13	APITO	PÁG. 31
FILTRO DE LINHA	PÁG. 13	ESPELHO PARA ESQUI	PÁG. 31
INSTRUMENTOS – LINHA FLAG SHIP	PÁG. 14	HIDROFÓLIO	PÁG. 32
INSTRUMENTOS – LINHA SMARTCRAFT	PÁG. 15	LIMPADOR	PÁG. 32
INSTRUMENTOS – LINHA ANALÓGICA	PÁG. 16	ABRAÇADEIRA	PÁG. 32
LUBRIFICANTES	PÁG. 17	PORTA COPOS	PÁG. 32
ÓLEO PARA MOTOR	PÁG. 18	PORTA VARAS	PÁG. 33
ÓLEO PARA RABETA	PÁG. 18	ALÇA	PÁG. 34
FLUIDO PARA DIREÇÃO	PÁG. 18	SUORTE DE AÇO	PÁG. 35
FLUIDO PARA RADIADOR	PÁG. 18	CAIXA PARA BATERIA	PÁG. 36
EXPOSITOR DE ÓLEO	PÁG. 18	BANDEJA PARA BATERIA	PÁG. 36
COMPONENTES PARA SISTEMAS DE COMBUSTÍVEL E RABETAS	PÁG. 19	TERMINAL DE BATERIA	PÁG. 36
CONECTOR PARA TANQUE DE COMBUSTÍVEL	PÁG. 20	SUORTE PARA MOTOR DE POPA	PÁG. 36
PERA / MANGUEIRA DE COMBUSTÍVEL	PÁG. 20	RODA TELESCÓPICA	PÁG. 36
VENTILAÇÃO DO TANQUE	PÁG. 20	CROQUE TELESCÓPICO	PÁG. 36
BOCAL PARA TANQUE	PÁG. 21	SISTEMAS DE ÁGUA E VENTILAÇÃO	PÁG. 37
TANQUE DE COMBUSTÍVEL	PÁG. 21	BOMBA E ACESSÓRIOS PARA VIVEIRO	PÁG. 38
BÓIA DE COMBUSTÍVEL	PÁG. 22	SISTEMA DE ÁGUA DOCE	PÁG. 39
TUBO PITOT	PÁG. 22	CHUVEIRO	PÁG. 39
LAVA MOTOR	PÁG. 22	CAIXA COLETORA	PÁG. 39
BOMBA PARA TROCA DE ÓLEO	PÁG. 22	ESGOTAMENTO SANITÁRIO	PÁG. 40
PASSA CABO	PÁG. 22	SAÍDA D'ÁGUA	PÁG. 40
ACESSÓRIOS PARA MONTAGEM	PÁG. 23	TAMPA DE DRENO	PÁG. 42
		FILTRO TELA	PÁG. 42

VENTILAÇÃO (TAMPA)	PÁG. 42
VENTILAÇÃO (CLAMSHELL)	PÁG. 42
GRADE DE VENTILAÇÃO	PÁG. 42
FLANGE DE ACABAMENTO	PÁG. 42
ENTRADA/SAÍDA DE AR	PÁG. 43
ILUMINAÇÃO E ELÉTRICA EM GERAL	PÁG. 44
LUZ DE CORTESIA	PÁG. 45
LUMINÁRIA SUBMERSA	PÁG. 45
LUZ PORTÁTIL	PÁG. 46
LUZ DE NAVEGAÇÃO	PÁG. 46
LUZ COM FITA ADESIVA	PÁG. 47
LUZ DE ALCANÇADO	PÁG. 47
LUZ DE POPA	PÁG. 48
LUZ INTERNA	PÁG. 48
CHAVE PARA BATERIA	PÁG. 49
BUZINA EM AÇO	PÁG. 49
BUZINA COMPACTA	PÁG. 49
BUZINA DE EMBUTIR	PÁG. 49
BUZINA DE EMERGÊNCIA	PÁG. 49
PLUGUE	PÁG. 50
ISQUEIRO	PÁG. 50
PAINEL ELÉTRICO	PÁG. 50
INTERRUPTOR	PÁG. 51
VENTILADOR	PÁG. 52
PAINEL SOLAR	PÁG. 52
ANTENA	PÁG. 52
CARREGADOR DE BATERIA	PÁG. 53
KIT ILUMINAÇÃO PARA REBOQUES	PÁG. 53
LANTERNA	PÁG. 53
GUINCHO	PÁG. 53
SELIM E PEDESTAIS	PÁG. 54
SELIM	PÁG. 55
PEDESTAL	PÁG. 55
SUORTE	PÁG. 55
BASE	PÁG. 55
CONJUNTO PEDESTAL	PÁG. 56
ADAPTADOR	PÁG. 58
LAZER E DIVERSOS	PÁG. 59
CABO PARA PUXAR BÓIA	PÁG. 60
CABO PARA ESQUIAR	PÁG. 60
BÓIA DE ESQUIAR	PÁG. 60
TRIÂNGULO PARA ESQUIAR	PÁG. 60

SUORTE PARA COOLER	PÁG. 60
REDE	PÁG. 60
BOLSA A PROVA D'ÁGUA	PÁG. 61
KITS PARA CANOA / CAIAQUE	PÁG. 61
VESTE ANTI-SPRAY	PÁG. 61
RACK PARA CAIAQUE	PÁG. 62
TAPETE ANTI DERRAPANTE	PÁG. 62
REMO DE ALUMÍNIO	PÁG. 62
REMO TELESCÓPICO	PÁG. 62
MOTORES ELÉTRICOS MOTORGUIDE	PÁG. 63
MODELOS ÁGUA DOCE – X3	PÁG. 64
MODELOS ÁGUA DOCE – XI5	PÁG. 64
MODELOS ÁGUA DOCE – R3	PÁG. 65
MODELOS ÁGUA DOCE – XI3	PÁG. 65
MODELOS ÁGUA SALGADA – X3	PÁG. 66
MODELOS ÁGUA SALGADA – R3	PÁG. 66
MODELOS ÁGUA SALGADA – WIRELESS	PÁG. 67
MODELOS ÁGUA SALGADA – XI5	PÁG. 67
CONTROLE REMOTO WIRELESS	PÁG. 67
CONTROLE REMOTO PARA XI5	PÁG. 67
MALETA PARA CONTROLE REMOTO	PÁG. 68
CONTROLE REMOTO XI5 GPS PINPOINT	PÁG. 68
CHICOTE PARA FORÇA	PÁG. 68
CHICOTE ADAPTADOR PARA SONAR	PÁG. 68
SISTEMA DE NAVEGAÇÃO XI5	PÁG. 69
SUORTE ANTIDERRAPANTE	PÁG. 69
STRAP DE VELCRO	PÁG. 69
CONTROLADOR	PÁG. 69
PLUGUE / RECEPTÁCULO	PÁG. 69
TRANSMISSÃO	PÁG. 69
ISOLADORES DE MONTAGEM	PÁG. 69
HÉLICE PARA MOTORGUIDE	PÁG. 70
CAPA PARA HÉLICE	PÁG. 70
KIT REPARO PARA HÉLICE	PÁG. 70
SUORTE PARA INSTALAÇÃO RÁPIDA	PÁG. 70
DISJUNTOR	PÁG. 70
MÓDULO DE CONTROLE	PÁG. 70
BOTÃO	PÁG. 71
ACABAMENTO DE BORRACHA	PÁG. 71
CONE DO MOTOR	PÁG. 71
ESTABILIZADOR	PÁG. 71



COMPONENTES PARA PORÃO

- BOMBA DE PORÃO
- AUTOMÁTICO
- PAINEL DE CONTROLE
- EXAUSTOR DE PORÃO
- BUEIRA

COMPONENTES PARA PORÃO

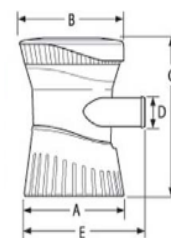
BOMBA DE PORÃO TSUNAMI – ATTWOOD

Com engenharia inovadora e modelo compacto, as bombas de porão Tsunami oferecem alta qualidade, com os melhores componentes.

500GPH

800GPH

1200GPH



Totalmente selada e resistente à corrosão.

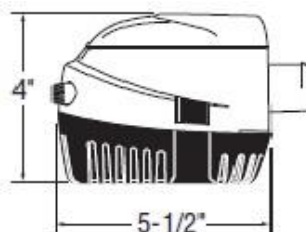
CAPACIDADE	A	B	C	D	E
500 GPH	2 3/4"	2 7/8"	3 5/8"	Ø 3/4"	3 1/8"
800 GPH	3 1/8"	3 1/4"	4 3/8"	Ø 3/4"	3 1/2"
1200 GPH	3 1/8"	3 1/4"	4 3/8"	Ø 1 1/8"	3 3/4"

REFERÊNCIA	CAPACIDADE	VOLTAGEM	FUSÍVEL
A-4606-7	500 GPH	12 V	3 Amperes
A-4608-1	800 GPH	12 V	4 Amperes
A-4612-7	1200 GPH	12 V	5 Amperes

BOMBA DE PORÃO SAHARA – AUTOMÁTICA – ATTWOOD

A bomba de porão Sahara é ideal para todos os tipos de embarcações. Seu modelo é durável, compacto e de fácil instalação.

O produto inclui bomba e cabos isolados, e um excelente diferencial: **AUTOMÁTICO INTEGRADO.**



CAPACIDADE	VOLTAGEM	FUSÍVEL	"A" - Ø MANG.
500 GPH	12 V	3 Amperes	3/4"
750 GPH	12 V	5 Amperes	3/4"
1100 GPH	12 V	6 Amperes	1 1/8"

REFERÊNCIA	CAPACIDADE
A-4505-1	500 GPH
A-4507-1	750 GPH
A-4511-1	1100 GPH



*GPH = GALÕES POR HORA

BOMBA DE PORÃO SEACHOICE

A bomba de porão Seachoice é construída em plástico ABS branco, fácil de limpar e com filtro.



REFERÊNCIA	CAPACIDADE	Ø DE SAÍDA	VOLTAGEM
S50-19261	450 GPH	3/4"	12 V
S50-19271	600 GPH	3/4"	12 V
S50-19281	1000 GPH	1 1/8"	12 V
S50-19291	1500 GPH	1 1/8"	12 V
S50-19301	2000 GPH	1 1/8"	12 V
S50-19321	3700 GPH	1 1/8"	12 V

BOMBA DE PORÃO HEAVY DUTY ATTWOOD

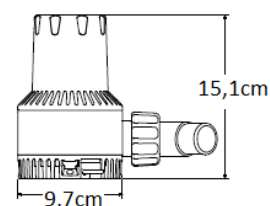
A bomba de porão para trabalhos pesados integra os melhores componentes para suportar os ciclos extremos de uso.

Possui um exclusivo compartimento que reduz o desgaste e prolonga a vida útil da bomba. Feita com resina altamente avançada, a bomba Heavy Duty possui durabilidade e eficiência incomparáveis.

Ø de saída das bombas: 1 1/8".



Dimensões dos dois modelos:



REFERÊNCIA	CAPACIDADE	VOLTAGEM
A-4730-1	1700 GPH	12 V
A-4760-1	2000 GPH	12 V

2ª
SEA CHOICE 2000 GPH

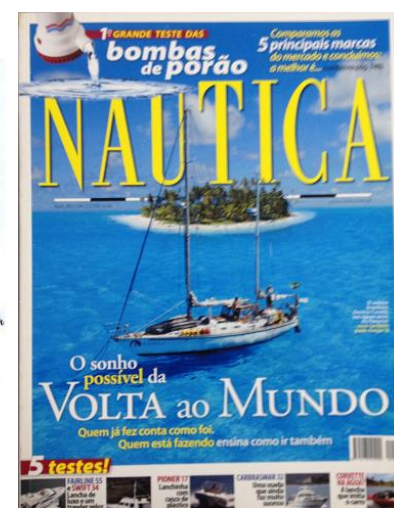
O melhor custo-benefício

Esta tem desempenho notável e preço imbatível.

A Sea Choice bombeia 1,7 litro por segundo e custa menos que a metade das bombas mais caras

Os números do teste (vazão nominal: 2.000 gph)	
VAZÃO A 0,6 METRO:	1.630 gph
VAZÃO A 1,0 METRO:	1.506 gph
CONSUMO: 10,8 A (1,0 m) e 9,3 A (0,6 m)	
RENDIMENTO:	11,6 gph/v

Testes em bombas de porão publicados pela Revista Náutica nº 272, demonstram que a bomba SeaChoice ficou em 2º lugar em desempenho e com melhor custo benefício.



*GPH = GALÕES POR HORA

AUTOMÁTICO UNIVERSAL – ATTWOOD

O Automático Universal Attwood possui modelo compacto e de baixo perfil, possibilitando facilidade na instalação.

Máximo de 12 amps (em 12 volts DC) ou 6 amps (a 24 volts de corrente contínua).

A-4202-1



A-4201-1



REFERÊNCIA	CARACTERÍSTICA
A-4202-1	SEM TAMPA
A-4201-1	COM TAMPA

PAINEL DE CONTROLE - BOMBA DE PORÃO

Painel com interruptor para uso com bomba de até 10 amperes.

Pode ser usado com qualquer bomba de porão 12V.



REFERÊNCIA	CARACTERÍSTICA
A-7615-3	2 WAY - ON-OFF
A-7615A3	3 WAY - AUTO-OFF-ON
S50-19391	AUTO-OFF-ON

EXAUSTOR DE PORÃO – ATTWOOD

Com fluxo de ar de ventiladores existentes, porém com uma redução significativa de nível de ruído.

Para maior durabilidade, possui uma caixa de plástico resistente.

Resistente a corrosão



REFERÊNCIA	ESPECIFICAÇÃO
A-1733-4	Modelo 3000 – 3”
A-1749-1	Modelo 4000 – 4”

AUTOMÁTICO UNIVERSAL – SEACHOICE

O automático Seachoice pode ser utilizado com todas as bombas de porão.

Ignição protegida e de fácil instalação. Alta qualidade e desempenho são características desse modelo.



REFERÊNCIA	CARACTERÍSTICA
S50-19401	6,5 Amp / 12 V

KIT INSTALAÇÃO DE BOMBA DE PORÃO

Kit completo para instalar bomba de porão com mangueira.

S50-19441 e
S50-19451

A-4116-5



REFERÊNCIA	CARACTERÍSTICA
S50-19441	3/4” X 1,8 m
S50-19451	1 1/8” X 1,8 m
A-4116-5	COM INTERRUPTOR

BUEIRA – ATTWOOD

A-7557G1



Confeccionado em aço inoxidável. Plugue com Rosca e junta emborrachada.

A-7555-1



A-17209-1



REFERÊNCIA	ESPECIFICAÇÃO
A-7557G1	AÇO COM JUNTA - Ø 7/8”
A-7555-1	BRONZE - 1/2”
A-17209-1	PLÁSTICA COM JUNTA

COMPONENTES PARA PORÃO



COMPONENTES MECÂNICOS

- **FILTRO**
- **CAIXA DE DIREÇÃO E BEZEL**
- **DIREÇÃO HIDRÁULICA**
- **ROTOR**
- **CABO DE DIREÇÃO**
- **CABO DE COMANDO**
- **VOLANTE**
- **ADAPTADOR**
- **HÉLICE**
- **INSTRUMENTOS**

COMPONENTES MECÂNICOS

CAIXAS DE DIREÇÃO E BEZEL

UFLEX T-71



Geralmente utilizada em motores de popa até 60HP e Mercruiser

UFLEX T-73



Geralmente utilizada em motores de popa acima de 90HP. Caixa "no feedback".



Compatível com as duas caixas Uflex

REFERÊNCIA	MODELO	REFERÊNCIA	MODELO
889930A01	UFLEX T-71	889930A02	UFLEX T-71 / T-73
889933A01	UFLEX T-73		

CABO DE DIREÇÃO UFLEX

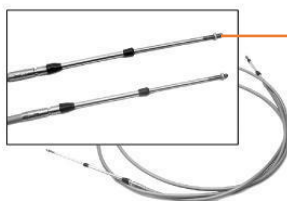


Cabo de direção Uflex, disponível nos tamanhos 10 pés a 26 pés.

REFERÊNCIA	TAMANHO	REFERÊNCIA	TAMANHO
889939A10	10 PÉS	889939A20	20 PÉS
889939A12	12 PÉS	889939A22	22 PÉS
889939A14	14 PÉS	889939A24	24 PÉS
889939A16	16 PÉS	889939A26	26 PÉS
889939A18	18 PÉS		

CABO DE DIREÇÃO PLATINUM PLUS

IDEAL PARA MOTORES JAPONESES



NOVO

REFERÊNCIA	TAMANHO	REFERÊNCIA	TAMANHO
8M0082580	8 PÉS	8M0082586	14 PÉS
8M0082582	10 PÉS	8M0082588	16 PÉS
8M0082584	12 PÉS	8M0082590	18 PÉS

DIREÇÃO HIDRÁULICA COM MANGUEIRA

UTILIZAÇÃO PARA MOTORES ATÉ 150HP



REFERÊNCIA	CARACTERÍSTICAS
8M0056139	CAIXA
8M0054993	CILINDRO
8M0053487	MANGUEIRA

UTILIZAÇÃO PARA MOTORES 150HP OU ACIMA



REFERÊNCIA	CARACTERÍSTICAS
891665Q01 OU 8M0056139	CAIXA
898349A11 OU 8M0050097	CILINDRO
8M0046927 OU 8M0053487	MANGUEIRA

CABO DE COMANDO PLATINUM

GERAÇÃO I



Teleflex®

REFERÊNCIA	TAMANHO
8M0082483	10 PÉS
8M0082485	12 PÉS
8M0082487	14 PÉS
8M0082489	16 PÉS
8M0082491	18 PÉS
8M0082493	20 PÉS
8M0082495	22 PÉS
8M0082497	24 PÉS

GERAÇÃO II



REFERÊNCIA	TAMANHO
8M0082533	10 PÉS
8M0082535	12 PÉS
8M0082537	14 PÉS
8M0082539	16 PÉS
8M0082541	18 PÉS
8M0082543	20 PÉS
8M0082545	22 PÉS
8M0082547	24 PÉS
8M0082549	26 PÉS
897978A28	28 PÉS
8M0082553	30 PÉS

ADAPTADOR - 'QC' PARA ROSCA

*QC = QUICK CONNECT = CONEXÃO RÁPIDA

REFERÊNCIA
851623

HÉLICE EM ALUMÍNIO

REFERÊNCIA	CARACTERÍSTICA
502041	PASSO 12 - 9 7/8" x 12 - 25HP SEA PRO
502044	PASSO 12 - 9 7/8" x 12 - 25HP 4T
502045	PASSO 13 - 9 3/5" x 13 - 25HP SEA PRO

ROTORES – LINHA MERCURISER

REFERÊNCIA	CARACTERÍSTICAS
S6-119790001P	MCM 2.8
S6-170180001P	MCM 4.2
S762-10615K	QSD 2.0 E 2.8

VOLANTE COM TAMPA ATTWOOD

Volante Ideal para bass boats e barcos de esporte. Proporciona uma confortável e firme aderência.

Estilo contemporâneo com PVC preto, borda externa suave e de alto impacto.



REFERÊNCIA	CARACTERÍSTICAS
A-8315-4	VOLANTE COM TAMPA
A-8324-1	TAMPA DO VOLANTE

VOLANTE DE AÇO DESTROYER

5 raios para operação livre de problemas.

- Diâmetro - 15 "
- Padrão 3/4 " de eixo cônico
- Soldado e em aço inoxidável



REFERÊNCIA	CARACTERÍSTICAS
S50-28551	SEM CAPA E COM TAMPA
S50-28581	COM CAPA E COM TAMPA
S50-28561	TAMPA PARA MOD 50-28551
S50-28591	TAMPA PARA MOD 50-28581

VOLANTE COM TAMPA SEACHOICE

Volante Ideal para bass boats e barcos de esporte. Proporciona uma confortável e firme aderência.

Estilo contemporâneo com PVC preto, borda externa suave e de alto impacto.



REFERÊNCIA	CARACTERÍSTICAS
S50-28510	SEACHOICE

VOLANTE MERCURY



REFERÊNCIA

502040



REFERÊNCIA

829140A01



REFERÊNCIA

892762A07

FILTRO SEPARADOR (ÁGUA / COMBUSTÍVEL) – SEACHOICE

S50-20901



REFERÊNCIA

S50-20901

CARACTERÍSTICAS

COM SUPORTE (KIT)

S50-20911

APENAS O ELEMENTO

S50-20911



S50-20931

REFERÊNCIA

S50-20931



S50-20921

CARACTERÍSTICA

BASE PLÁSTICA - COM DRENO

S50-20921

BASE PLÁSTICA - COM DRENO

FILTRO DE LINHA – SEACHOICE



Corpo transparente permite a inspeção visual.

REFERÊNCIA	CARACTERÍSTICAS
S50-20941	CROMADO - 1/4" - 3/8" - 5/16"
S50-21111	BRANCO LEITOSO - 5/16"
S50-21121	BRANCO LEITOSO - 3/8"

FILTRO TIPO RACOR



REFERÊNCIA	CORRESPONDENTE
8M0103095	RACOR S3213
886638	RACOR S3227

FILTRO DE GASOLINA

ALTA CAPACIDADE
10 MICRONS



REFERÊNCIA	CARACTERÍSTICA
8M0079962	ELEMENTO
8M0082290	KIT

BASE PARA FILTRO



883966

8M0095674

REFERÊNCIA
883966
8M0095674



INSTRUMENTOS – LINHA FLAG SHIP – ANALÓGICO

Modelos de instrumentos utilizados pela Mercury. Para características técnicas, instalação e aplicações, consulte.



895283A22



895283A23



895285A21



895285A23



895286A21



895287A21



895287A23



895288A21



895288A23



895289A21



895289A22



895291A21



895292A21



895295A21

REFERÊNCIA	INSTRUMENTO	REFERÊNCIA	INSTRUMENTO
895283A22	TACÔMETRO 0-5000 RPM	895288A21	MANÔMETRO PRESSÃO ÁGUA 1 - 15 PSI
895283A23	TACÔMETRO 0-6000 RPM	895288A23	MANÔMETRO PRESSÃO ÁGUA 2 - 30 PSI
895285A21	VELOCÍMETRO 10 – 45 MPH	895289A21	MANÔMETRO PRESSÃO ÓLEO
895285A23	VELOCÍMETRO 10 – 65 MPH	895289A22	MANÔMETRO PRESSÃO ÓLEO (DIESEL)
895286A21	VOLTÍMETRO 8 – 18 V	895291A21	INDICADOR NÍVEL COMBUSTÍVEL
895287A21	IND. TEMPERATURA ÁGUA	895292A21	INDICADOR ALTURA DO TRIM
895287A23	IND. TEMPERATURA ÁGUA (DIESEL)	895295A21	HORÍMETRO

INSTRUMENTOS – LINHA SMARTCRAFT

Modelos de instrumentos utilizados pela Mercury. Para características técnicas, instalação e aplicações, consulte.



879896K21



8M0079884
(85 mm)



8M0079885
(85 mm)



8M0059081
(85 mm)



8M0052853
(85 mm)



8M0052854
(85 mm)



8M0052843
(52 mm)



8M0052850
(52 mm)



8M0052842
(52 mm)



8M0052849
(52 mm)



8M0052844
(52 mm)



8M0052848
(52 mm)



MODELOS 52 mm
e 85 mm

REFERÊNCIA	INSTRUMENTO	REFERÊNCIA	INSTRUMENTO
879896K21	SC-1000 (MCM GASOLINA)	8M0052843	VOLTÍMETRO 8 – 16 VOLTS
8M0079884	VELOCÍMETRO 0 – 50 MPH	8M0052850	INDICADOR PRESSÃO DE ÁGUA
8M0079885	TACÔMETRO 0-4000 RPM	8M0052842	INDICADOR DE TEMPERATURA
8M0059081	VELOCÍMETRO 0 – 50 MPH	8M0052849	INDICADOR DE POSIÇÃO DO TRIM
8M0052853	VELOCÍMETRO 0 – 80 MPH	8M0052844	INDICADOR NÍVEL COMBUSTÍVEL
8M0052854	TACÔMETRO 0-7000 RPM	8M0052848	MANÔMETRO PRESSÃO DE ÓLEO

Para esses instrumentos, adquirir os aros cromados em separado de acordo com tamanho e modelo.

REFERÊNCIA	BEZEL	REFERÊNCIA	BEZEL
8M6002359	CROMADO 52 mm	8798723 ou 8590743	CROMADO 85 mm

INSTRUMENTOS – QSS ANALÓGICOS



INSTRUMENTO COM ARO CROMADO

REFERÊNCIA	INSTRUMENTO	REFERÊNCIA	INSTRUMENTO
883620Q2	TACÔMETRO 0-6000RPM	883631Q2	MANÔMETRO PRESSÃO ÓLEO
883622Q2	VELOCÍMETRO 0 – 50MPH	883633Q2	INDICADOR NÍVEL COMBUSTÍVEL
883623Q2	VELOCÍMETRO 0 – 80MPH	883634Q2	INDICADOR ALTURA DO TRIM
883626Q2	VOLTÍMETRO 8 – 16V	883636Q2	HORÍMETRO
883630Q2	MANÔMETRO PRESSÃO ÁGUA		

INSTRUMENTO COM ARO PRETO

REFERÊNCIA	883628Q2	INSTRUMENTO	INDICADOR TEMPERATURA ÁGUA



COMPONENTES MECÂNICOS



LUBRIFICANTES

- ÓLEO PARA MOTOR
- ÓLEO PARA RABETA
- FLUIDO PARA DIREÇÃO
- FLUIDO PARA RADIADOR
- EXPOSITOR PARA ÓLEO
 - BALCÃO
 - CHÃO

ÓLEOS LUBRIFICANTES E FLUIDOS



QUICKSILVER TCW3
 Motores 2 tempos,
 Carburados e EFI.
 Certificação TCW3 da NNMA
 Especificação SAE20W
 8M0075300 – 1 Litro
 (Caixa com 6 unidades)
 8M0090193 – 500 ml
 (Caixa com 12 unidades)



4 TEMPOS POPA
 Motores de popa 4 tempos.
 Especificação 25W40
 8M0090502 – 1 Litro
 (Caixa com 6 unidades)



**MERCUISER
 GASOLINA**
 Motores centro rabeta
 a gasolina.
 Especificação 25W40
 8M0090501 – 4 Litros
 (Caixa com 3 unidades)



OPTIMAX
 Motores 2 tempos EFI.
 Especificação SAE20W
 8M0075302 – 4 Litros
 (Caixa com 3 unidades)



4 TEMPOS VERADO
 Motores de popa
 Verado.
 Especificação 25W50
 8M0090504 – 4 Litros
 (Caixa com 3 unidades)



**MERCUISER
 DIESEL**
 Motores centro rabeta
 a diesel.
 Especificação 15W40
 8M0090500 – 4 Litros
 (Caixa com 3 unidades)



DIESEL TDI
 Motores centro rabeta.
 Diesel - TDI
 Especificação 5W30
 8M0069602 – 4 Litros
 (Caixa com 3 unidades)
 8M0069603 – 1 Litros
 (Caixa com 6 unidades)



**FLUIDO PARA DIREÇÃO
 HIDRÁULICA**
 Para sistemas de direção
 como Verado e Axius e
 sistemas de transmissão e
 direção Zeus.
 Especificação SAE 0W30
 858077K01 – 946 ml
 (Caixa com 6 unidades)



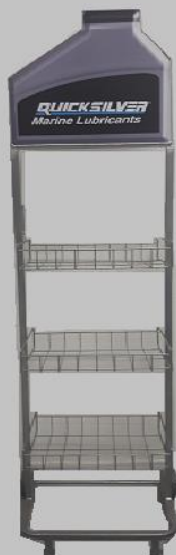
**FLUIDO PARA
 RADIADORES**
 Sistemas fechados
 motor centro rabeta
 877770K1 – 4 Litros
 (Caixa com 4 unidades)



**RABETA
 PREMIUM**
 Para rabetas de
 motores de popa.
 Especificação 85W90
 8M0090503 – 946 ml
 (Caixa com 6 unidades)



**RABETA
 HIGH PERFORMANCE**
 Para rabetas de motores
 centro rabeta.
 Especificação 85W90
 8M0075303 – 1 Litro
 (Caixa com 6 unidades)



**EXPOSITOR PARA ÓLEO
 Modelo Chão**
 Altura: 180 cm
 Largura: 45 cm
 Profundidade: 30 cm
 Prateleiras: 3
 Para compra, utilize a
 referência **EXPOSITOR**

**EXPOSITOR PARA ÓLEO
 Modelo Balcão**
 Altura: 80 cm
 Largura: 30 cm
 Profundidade: 30 cm
 Prateleiras: 2
 Para compra, utilize a
 referência **EXPOSITOR2**





COMPONENTES PARA SISTEMAS DE COMBUSTÍVEL E RABETAS

- TANQUE
- CONECTOR
- PERA DE COMBUSTÍVEL
- VENTILAÇÃO
- BOCAL DE ABASTECIMENTO
- BÓIA DE COMBUSTÍVEL
- TUBO PITOT
- LAVA MOTOR
- PASSA CABO

COMPONENTES PARA SISTEMA DE COMBUSTÍVEL

PERA DE COMBUSTÍVEL – ATTWOOD

Peras de combustível Attwood são projetadas para fornecer até 60% mais saída do que a concorrência.

Design exclusivo de três camadas resiste a endurecimento.



MANGUEIRA DE COMBUSTÍVEL – ATTWOOD

Para uso com tanques portáteis de combustível e motores de popa.

Feito com os mais altos padrões de qualidade.

Tamanho 6' X 3/8".

A-93806Mi7



A-93806Ui7



REFERÊNCIA	DIMENSÃO
A-93038i7	3/8"
A-93516i7	5/16"

REFERÊNCIA	CARACTERÍSTICA
A-93806Mi7	COM CONECTORES
A-93806Ui7	SEM CONECTORES

CONECTOR PARA TANQUE DE COMBUSTÍVEL – ATTWOOD



Quick connect.

Lado tanque.

Grampos não estão incluídos.



REFERÊNCIA	DIMENSÃO
A-88FBM105-6	1/4" X 1/4"
A-88FBM101-6	1/4" X 5/16"
A-88FBM104-6	1/8" X 3/8"
S50-20821	1/4" X 3/8"

REFERÊNCIA	DIMENSÃO
A-8873-6	1/4"

CONECTOR MACHO E FÊMEA ATTWOOD

Utilizado para evitar respingos de combustível quando conectar ou desconectar a mangueira de combustível no tanque.



VENTILAÇÃO DO TANQUE – MANGUEIRA 5/8" ATTWOOD



REFERÊNCIA
A-8838US6

REFERÊNCIA	DIMENSÃO
A-1607A1	PLÁSTICO BRANCO
A-1615-1	CROMADA

TANQUE DE COMBUSTÍVEL – ATTWOOD

Fabricados a partir de polietileno durável e para atender todas as conexões 1/4".



REFERÊNCIA	DIMENSÃO / CAPACIDADE
A-8806i2	50 X 35 X 23 cm / 22,5 LITROS

REFERÊNCIA	DIMENSÃO / CAPACIDADE
A-8812i2	55 X 37 X 37 cm / 45,0 LITROS

VENTILAÇÃO DO TANQUE – INOX - MANG 5/8" – ATTWOOD

Aberturas de aço inoxidável com furos com tela à prova de faísca.



Tampa com chave hexagonal para facilitar a limpeza do filtro



REFERÊNCIA	CARACTERÍSTICA
A-66004-1	STANDARD
A-66023-1	STANDARD 90°

REFERÊNCIA	CARACTERÍSTICA
A-66031-1	LUXO
A-66032-3	LUXO - 90° - COM EMBALAGEM

BOCAL PLÁSTICO OVAL PARA DECK – 1 1/2" – ATTWOOD



REFERÊNCIA	CARACTERÍSTICA
A-99210GB1	PRETO - GASOLINA
A-99210WB1	PRETO - ÁGUA
A-99210GW1	BRANCO - GASOLINA
A-99210WW1	BRANCO - ÁGUA

REFERÊNCIA	CARACTERÍSTICA
A-99211GB1	30° PRETO - GASOLINA
A-99211WB1	30° PRETO - ÁGUA
A-99211GW1	30° BRANCO - GASOLINA
A-99211WW1	30° BRANCO - ÁGUA

BÓIA DE COMBUSTÍVEL (SENSOR) P/ TANQUE

Profundidade ajustável de 6" a 27" e serve para a maioria dos tanques.

Valor de resistência de 240 ohms (vazio) de 33 ohms (completo).



REFERÊNCIA

S50-15421

TUBO PITOT

Sistema resistente fornece água constante com pressão necessária para leituras precisas.



REFERÊNCIA

S50-15401

LAVA MOTOR – TELEFONE

Tipo orelhão.

Previne o entupimento e corrosão.

Para uso nos motores de popa e internamente.

SEACHOICE

ATTWOOD



REFERÊNCIA

S50-18301

A-9372-2

MARCA

SEACHOICE

ATTWOOD

BOMBA PARA TROCA DE ÓLEO DA RABETA

Fácil manuseio.

Acompanha adaptadores.

Compatível com todos os motores de popa.



REFERÊNCIA

A-11891D7

CARACTERÍSTICAS

PARA RABETA

PASSA CABO

Acabamento de borracha.



REFERÊNCIA

A-12822-5

A-12820-5

TAMANHO

3"

4"

REFERÊNCIA

S50-17901

S50-17921

CARACTERÍSTICA

2" PRETO

2" BRANCO

COMPONENTES PARA SISTEMAS DE COMBUSTÍVEL E RABETAS



ACESSÓRIOS PARA MONTAGEM

- AMORTECEDOR
- SUPORTE PARA AMORTECEDOR
- MOLA
- TAMPA DE INSPEÇÃO
- DEFENSA
- CUNHO
- AMARRADOR
- PUXADOR
- DOBRADIÇA
- ÂNCORA
- ESCADA
- PORTA COPOS E PORTA VARAS

ACESSÓRIOS PARA MONTAGEM

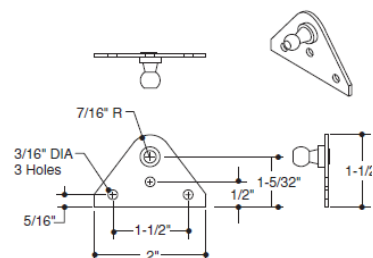
AMORTECEDOR A GÁS – ATTWOOD

REFERÊNCIA	DIMENSÃO
A-SL27-100-1	$\varnothing H=10\text{mm} / \varnothing C=22\text{mm}$ LC=42,1cm / LE=71,1cm / CP=45KG
A-SL30-30-1	$\varnothing H=8\text{mm} / \varnothing C=18\text{mm}$ LC=17,8cm / LE=25,4cm / CP=13,6KG
A-SL30-40-1	$\varnothing H=8\text{mm} / \varnothing C=18\text{mm}$ LC=17,8cm / LE=25,4cm / CP=18,1KG
A-SL33-30-1	$\varnothing H=8\text{mm} / \varnothing C=18\text{mm}$ LC=24,1cm / LE=38,1cm / CP=13,6KG
A-SL38-30-1	$\varnothing H=8\text{mm} / \varnothing C=18\text{mm}$ LC=33,3cm / LE=58,4cm / CP=13,6KG
A-SL38-90-1	$\varnothing H=8\text{mm} / \varnothing C=18\text{mm}$ LC=33,3cm / LE=58,4cm / CP=40,8KG

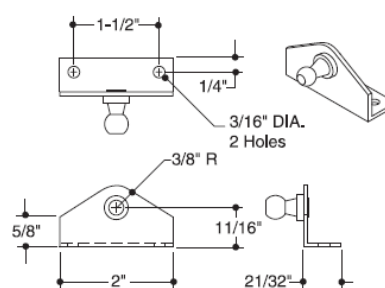


$\varnothing H$ = DIÂM. HASTE
 $\varnothing C$ = DIÂM. CILINDRO
 LC = DIMENSÃO COMPRIMIDO
 LE = DIMENSÃO EXTENDIDO
 CP = CAPACIDADE

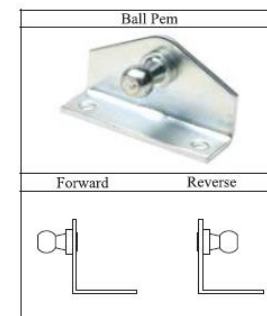
SUORTE PARA AMORTECEDOR A GÁS COM PINO 10MM – ATTWOOD



SL3HSSP3-1



SL40SSP3-1



REFERÊNCIA	CARACTERÍSTICAS
A-SL3HSSP3-1	INOX EM V - 3 FUROS
A-SL40SSP3-1	INOX EM V - 2 FUROS

REFERÊNCIA	CARACTERÍSTICAS
A-SL58SSP3-1	INOX EM L - 2 FUROS DIR
A-SL58SSP3R-1	INOX EM L - 2 FUROS ESQ

MOLA – ATTWOOD

Confeccionada em aço inoxidável.

Possui dois furos para fixação dos parafusos.

Leve e de alta qualidade.



REFERÊNCIA	DIMENSÃO
A-12460-1	Ø7/16" x 8-3/4"

CORRENTE EMBORRACHADA – SEACHOICE

Para barcos de 10 a 15 pés.

Plástico alta qualidade e resistência.



REFERÊNCIA	DIMENSÃO
S50-44401	3/16" X 4"

TAMPA DE INSPEÇÃO PLÁSTICA CIRCULAR – ATTWOOD

BRANCA

Permite acesso a espaços, além de opções de armazenamento.



REFERÊNCIA	DIMENSÃO
A-12790-1	Ø 4"
A-12792-1	Ø 6"
A-12794-1	Ø 8"

PRETA



REFERÊNCIA	DIMENSÃO
A-12791-1	Ø 4"
A-12793-1	Ø 6"

Plástico de alto impacto

TAMPA RETANGULAR – ATTWOOD

Confeccionada em plástico de alta resistência.



REFERÊNCIA	DIMENSÃO
A-12796-1	MED. 40,0 X 32,8 cm
A-12797-1	GRD. 59,6 X 34,8 cm

BOIA DE ATRACAÇÃO – ATTWOOD

Construída com vinil marinho classe premium possui maciez, maleabilidade e durabilidade superior.

Inibidores de UV incorporados ajudam a manter a alta visibilidade laranja fluorescente.



REFERÊNCIA	DIMENSÃO
A-9350-4	23 cm

DEFENSA – ATTWOOD

Moldada a partir de material polimérico, de peso leve, que é suave ao toque e resistentes a UV.

Olhal moldado, forma oval e os lados com nervuras visando maior resistência ao rolar contra o casco.



CABO PARA DEFENSA

Em nylon de alta qualidade.



DEFENSA
MERAMENTE
ILUSTRATIVA.
NÃO INCLUSA.

DIMENSÃO	REFERÊNCIA BRANCA	REFERÊNCIA AZUL
4" X 16" (G2)	A-9354D1	A-9354BD1
5" X 22" (G3)	A-9355D1	A-9355BD1
6" X 24" (G4)	A-9356D1	A-9356BD1
8" X 28" (G5)	A-9358-1	A-9358B1

REFERÊNCIA	TAMANHO
A-11971-7	1/4" X 6'
A-11975-7	3/8" X 6'

DEFENSA PARA DOCA – ATTWOOD

A-93531-1

A-93532-1

A-93533-1

A-93534-1

Exemplos de montagem



REFERÊNCIA	MODELO	DIMENSÕES
A-93531-1	90°	11 3/4" X 11 3/4" X 4 1/2"
A-93532-1	RETO	18" X 3 1/2" X 4 1/2"

REFERÊNCIA	MODELO	DIMENSÕES
A-93533-1	HASTE	7" X 15" – Ø 2 3/8"
A-93534-1	CANTO	7" X 15"

PORTA DEFENSA – PAR – AÇO INOX

50-30121

11575-3

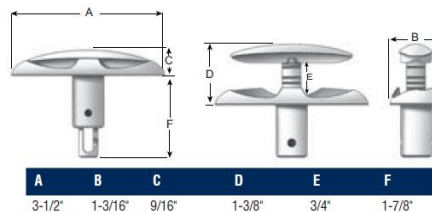


2" W x 1" H

Embalagem com duas unidades

REFERÊNCIA	FABRICANTE
S50-30121	SEACHOICE
A-11575-3	ATTWOOD

CUNHO DE EMBUTIR - 3,5" – ATTWOOD

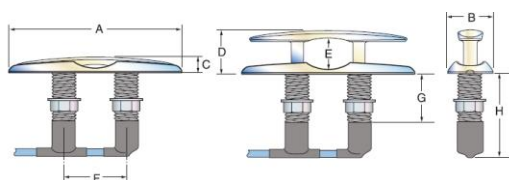


Fabricado em aço inoxidável com sistema retrátil facilitando ancoragem ou para uso como suporte de acessórios.

REFERÊNCIA	MATERIAL
A-66502-1	AÇO INOX

CUNHO DE EMBUTIR - 4,5" – ATTWOOD

Com instalação simples e rápida. Fabricado em aço inoxidável com sistema retrátil facilitando ancoragem ou para uso como suporte de outros acessórios.



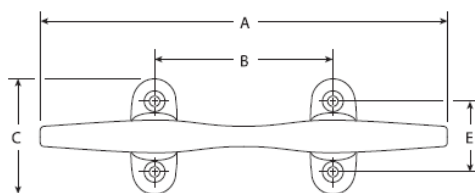
A	B	C	D	E	F	G	H
4-1/2"	1-5/16"	1/2"	1-5/8"	1-1/4"	1-3/4"	1-3/4"	3-1/8"

REFERÊNCIA

A-66515-1

CUNHO – AÇO – ATTWOOD

Fabricado em aço inox, com fino acabamento, podendo ser utilizado em todos os tipos de embarcações.



REF	A	B	C	D	E
66009-1	6"	2-1/4"	1-7/8"	1-1/4"	1-9/64"
66010-1	8"	2-27/32"	2-3/16"	1-1/2"	1-11/32"
66011-1	10"	3-3/4"	2-11/16"	1-7/8"	11-1/16"
66012-1	12"	3-7/8"	2-3/4"	2-3/16"	1-15/16"
66110-1	5"	2-9/64"	1-1/2"	1-1/8"	1"
66111-1	6"	2-1/4"	1-7/8"	1-1/4"	1-9/64"

REFERÊNCIA

TAMANHO

A-66009-1

6"

A-66010-1

8"

A-66011-1

10"

A-66012-1

12"

A-66110-1 (reforçado)

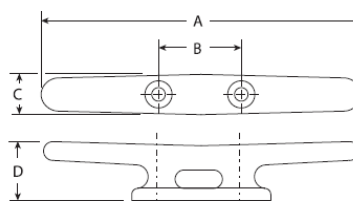
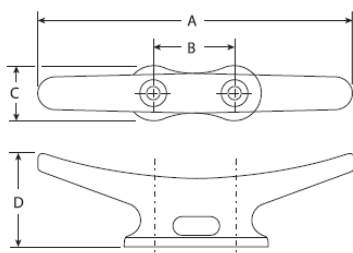
8"

A-66111-1 (reforçado)

10"

CUNHO – FERRO GALVANIZADO – ATTWOOD

CUNHO – NYLON – PRETO – ATTWOOD



REF	A	B	C	D
12098-1	5-1/8"	1-1/2"	1"	1-1/8"
12100-1	6"	1-3/8"	7/8"	1-3/16"
12102-1	8"	1-7/8"	1-1/8"	1-5/8"
12104-1	10"	2-23/64"	1-7/16"	2-3/64"

REF	A	B	C	D
12110-1	5-1/16"	1-29/64"	23/32"	1-1/64"
12112-1	6-13/32"	1-21/32"	13/16"	1-7/32"
12114-1	7-15/16"	1-51/64"	15/16"	1-3/8"

REFERÊNCIA

TAMANHO

A-12098-1

5"

A-12100-1

6"

A-12102-1

8"

A-12104-1

10"

REFERÊNCIA

TAMANHO APROXIMADO

A-12110-1

5"

A-12112-1

6,5"

A-12114-1

8"

AMARRADOR 'U' EM AÇO – STANDARD

50-33601: 3200lbs.

50-33631: 4800lbs.



AMARRADOR 'U' EM AÇO – LG

50-33701: 3200lbs.

50-33731: 4800lbs.

Este modelo apresenta uma das chapas com maior dimensão que os modelos "standard"



REFERÊNCIA	TAMANHO
S50-33601	3/8" X 3 7/16"
S50-33631	1/2" X 3 7/16"

REFERÊNCIA	CARACTERÍSTICAS
S50-33701	3/8" X 3 7/16"
S50-33731	1/2" X 3 7/16"

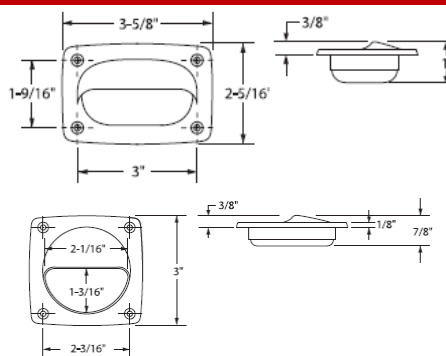
ALÇA – AÇO – ATTWOOD

Modelo luxo.

Atende a todas as normas e padrões de qualidade.



PUXADOR – NYLON PRETO – ATTWOOD

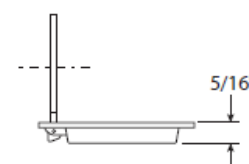
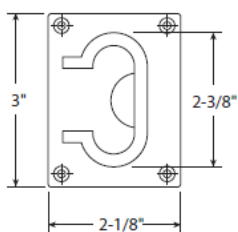


Fabricado em ABS durável com acabamento texturizado preto.

REFERÊNCIA	TAMANHO
A-66HR09-1	23 cm
A-66HR12-1	30 cm
A-66HR18-1	46 cm
A-66HR24-1	61 cm

REFERÊNCIA	CARACTERÍSTICAS
A-2027-1	RETANGULAR
A-2028-1	REDONDO

PUXADOR – LATÃO – ATTWOOD



REFERÊNCIA	TAMANHO
A-3325-1	3" X 2 1/4"

REFERÊNCIA	TAMANHO
A-3326-1	1 7/8" X 1 1/2"

PUXADOR



S50-37511

S50-37521

REFERÊNCIA	CARACTERÍSTICA
A-2050-1	BRANCO - VINIL - 19cm
A-2054-1	PRETO - VINIL - 19cm
S50-37511	CROMADO - 12cm
S50-37521	CROMADO - 15m

PUXADOR/FECHADURA DE BATER



PARA PORTAS
DE ATÉ 7/8"

REFERÊNCIA	CARACTERÍSTICAS
A-66832-1	LUXO - AÇO INOX
S50-35521	PLÁSTICO

AMARRADOR ALÇA – SEACHOICE

Para cabo de esqui
2 3/8"

Porca e arruela
inclusas.



REFERÊNCIA	TAMANHO
S50-30101	2 3/8"

GUINCHO MANUAL – ATTWOOD

Inclui cinta de nylon 2 "x
20" com gancho zincado.



REFERÊNCIA	CARACTERÍSTICA
A-11149-4	1200LBS (540 KG)
A-11195-4	2000LBS (900 KG)

ESCADA DE AÇO – SEACHOICE

Escada modelo Transon.

Para montagem na
vertical.

Degaus de plástico
preto visando maior
aderência.



REFERÊNCIA	CARACTERÍSTICAS
S50-71221	TRANSON – 2 DEGRAUS
S50-71231	TRANSON – 3 DEGRAUS

Escada modelo Plataforma

Em fibra de vidro e
capacidade telescópica.

Degaus de plástico preto
visando maior aderência.



REFERÊNCIA	CARACTERÍSTICAS
S50-71281	2 DEGRAUS - 21,5" X 13,5"
S50-71301	3 DEGRAUS - 34,5" X 15,0"
S50-71321	4 DEGRAUS – 46,0" X 15,5"

SUPOORTE CONTRA TORÇÃO

Suporte visa prevenir a torção da corrente ou do cabo da âncora.



REFERÊNCIA
S50-44501

ÂNCORA GALVANIZADA TIPO BASIC



REFERÊNCIA	TAMANHO
S50-41610	1,8 KG
S50-41620	2,0 KG

ÂNCORA GALVANIZADA TIPO BRUCE

Em aço galvanizado para proteção duradoura contra corrosão.



REFERÊNCIA	CARACTERÍSTICAS
S50-41650	2KG
S50-41660	5KG
S50-41670	7,5KG
S50-41680	10KG

ÂNCORA GALVANIZADA TIPO DANFORTH



REFERÊNCIA	CARACTERÍSTICAS
S50-41710	1,8 KG
S50-41720	3,6 KG

ÂNCORA GALVANIZADA TIPO GRAPNEL

Em aço galvanizado para proteção duradoura contra corrosão.

Abre e fecha com segurança e praticidade.



REFERÊNCIA	CARACTERÍSTICAS
S50-41050	0,7 KG
S50-41000	1,6 KG
S50-41010	2,5 KG
S50-41020	3,2 KG
S50-41040	5,9 KG

SUPOORTE PARA ÂNCORA – ATTWOOD



Para âncora em aço inox
Rolete 3/8"

REFERÊNCIA
A-66580-1

DOBRADIÇA – ATTWOOD

A-66028-1



A-66021-1



A-12000



A-66237-1



A-66239-1



REFERÊNCIA	MATERIAL	QTDE. FUROS	DIMENSÃO
A-66028-1	AÇO INOX	6 FUROS	L 3" x W 1 1/2"
A-66021-1	AÇO INOX	5 FUROS	L 3" x W 1 1/2"
A-12000	ZAMAK	6 FUROS	L 2" x W 1 1/2"
A-66237-1	AÇO INOX	6 FUROS	L 3" x W 1 1/2"
A-66239-1	AÇO INOX	6 FUROS	L 2 3/4" x W 1 9/16"

CHAVEIRO – ATTWOOD

Chaveiro flutuante.

Cores sortidas.



APITO LARANJA – ATTWOOD

Um apito de sinal perfeito para fixação em coletes salva-vidas.

Cordão incluso.



REFERÊNCIA

A-11889D1

REFERÊNCIA

A-11866-6

ESPELHO PARA ESQUI – ATTWOOD

Fornecer espelho extralargo para a visibilidade segura. Moldado com armação de plástico e uma base ajustável a qualquer posição: para cima e para baixo ou de lado a lado. Inclui chave Allen e suporte de fixação.



Montagem universal, 180° e convexo, eliminando pontos cegos.

Espelho compacto e cromado.

Ajustável a qualquer posição cima e para baixo ou de lado a lado.



REFERÊNCIA

A-13065-4

REFERÊNCIA

A-13055-4

HIDROFÓLIO (ESTABILIZADOR) – ATTWOOD

Aumento de desempenho, melhorando a estabilidade e manuseio, reduzindo arrasto.

Construídas de plástico moldado preto, proporcionando uma condução mais estável.



REFERÊNCIA	CARACTERÍSTICA
A-9401-7	ATÉ 50HP
A-9400-7	50HP OU MAIOR

LIMPADOR COMPLETO – AÇO

Braço ajustável com 110° de cobertura

Carcaça do motor em aço inoxidável.

Palheta com 27,6 cm.

12V



REFERÊNCIA	DIMENSÃO
S50-41801	KIT COMPLETO – 110°

ABRAÇADEIRA PLÁSTICA – ATTWOOD



REFERÊNCIA	DIMENSÃO
A-9185J1	3/4"
A-9185M1	1 1/8"

PORTA COPOS PLÁSTICO – PRETO – ATTWOOD

Disponível em vários tamanhos. Porta latas, garrafas e copos. Possui furos para a auto-drenagem.



REFERÊNCIA	TAMANHO
A-11787-1	REGULAR – 1 7/8" X 3"
A-11788-1	MÉDIO – 2 7/8" X 3"

PORTA COPOS PLÁSTICO – ATTWOOD

Cada porta-copos já possui furos para a auto-drenagem.

Dimensão 3 1/8" X 3 3/4"



REFERÊNCIA	MODELO
A-11789-1	PRETO
A-11789W1	BRANCO

PORTA COPOS – AÇO INOX – ATTWOOD

Alta qualidade.



REFERÊNCIA	DIMENSÃO
A-11845-1	3 1/8" X 3 3/4"

PORTA VARAS HÍBRIDO – ATTWOOD

Tubo de plástico ABS, com 25cm e tampa inox.



REFERÊNCIA	CARACTERÍSTICAS
A-6450-1	30°
A-6451-1	0°

PORTA VARAS – AÇO INOX – ATTWOOD

Alta qualidade.



REFERÊNCIA	CARACTERÍSTICAS
A-66362-1	2" X 7,5" - 30°
A-1478-1	CAPA PARA PORTA-VARAS 66362-1
A-66363-1	2" X 7,5" - 15°
A-1477-1	CAPA PARA PORTA-VARAS 66363-1
A-66364-1	2" X 7,5" - 0°
A-1476-1	CAPA PARA PORTA-VARAS 66364-1

PORTA VARAS – AÇO INOX – LG

Alta qualidade e tamanho aproximado de 23 cm.



REFERÊNCIA	CARACTERÍSTICAS
A-66470-1	2" X 9" - 30°
A-1472-1	CAPA PARA PORTA-VARAS 66470-1
A-66471-1	2" X 9" - 0°
A-1471-1	CAPA PARA PORTA-VARAS 66471-1
A-1479-1	RECEPTÁCULO DE DRENO

PORTA VARAS – ATTWOOD

Montagem vertical.

Para uso de 3 varas.



REFERÊNCIA
A-12761-7

PORTA VARAS BÁSICO - GRAMPO

Versátil apresenta ampla adaptabilidade e um design com grampo universal que permite a montagem fácil.

Construído em latão com revestimento preto para maior durabilidade e vida longa.



REFERÊNCIA
A-5031D1

PORTA VARAS – ATTWOOD

Com um design moderno e fácil manuseio com trava de liberação rápida.

Fácil instalação, vem com suporte ajustável podendo ser fixado horizontal ou verticalmente.



REFERÊNCIA	CARACTERÍSTICA
A-5009-4	PRETO
A-5009W4	BRANCO

SUPOORTE LATERAL HD – ATTWOOD

Para uso com porta varas luxo ref. A-5014-4 ou A-5014W4.



REFERÊNCIA	CARACTERÍSTICA
A-5012-7	PRETO
A-5012W7	BRANCO

PORTA VARAS LUXO – ATTWOOD

Com um design moderno e fácil manuseio com trava de liberação rápida.

Oferece um ajuste vertical fácil.



REFERÊNCIA	CARACTERÍSTICA
A-5014-4	PRETO
A-5014W4	BRANCO

BASE PARA FIXAÇÃO DE PORTA VARAS

Especialmente concebido para montar porta varas de pesca. Para instalação em barcos infláveis e kayak's.

Feita a partir de injeção, moldado PVC.



REFERÊNCIA
A-5017-6

SUPOORTE PARA PORTA VARAS – ATTWOOD

Com tampa.



REFERÊNCIA	CARACTERÍSTICA
A-5022-7	PRETO
A-5023-7	BRANCO

ALÇA – SEACHOICE



REFERÊNCIA	CARACTERÍSTICAS
S50-28871	NYLON - BRANCO (4 UNID.) 1 7/8" X 11/32"
S50-28881	NYLON - PRETO (4 UNID.) 1 7/8" X 11/32"
S50-28811	INOX (4 UNID.) 5/16" X 1 7/8"

ALÇA – ATTWOOD



REFERÊNCIA	CARACTERÍSTICAS
A-10603-3	NYLON BRANCO 5/16" X 1 7/8"
A-66105-1	AÇO 3/8" X 1 7/8"

SUPORTE DE AÇO

Modelo Seachoice.

Alta qualidade e resistência.

Aço inox.



Modelo Attwood.

Aço inox.



REFERÊNCIA	DIMENSÃO	REFERÊNCIA	CARACTERÍSTICA
S50-71021	17,8 cm X 1,9 cm	A-11557L3	PARA USO ATÉ 1 ½"

CAIXA PARA BATERIA – ATTWOOD

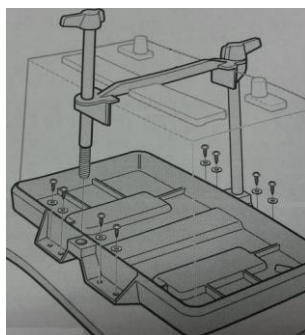


* DIMENSÕES INTERNAS
APROXIMADAS

REFERÊNCIA	DIMENSÕES	REFERÊNCIA	DIMENSÕES
A-9082-1	PEQ – 21,0 X 14,0 X 20,0 cm*	A-9084-1	GRANDE – 39 X 18 X 24,7cm*
A-9065-1	MÉDIA – 28,0 X 20,0 X 25,7 cm*		

BANDEJA PARA BATERIA – ATTWOOD

Confeccionado em plástico, inclui barra ajustável de altura e parafusos de aço inoxidável.



* DIMENSÕES APROXIMADAS

REFERÊNCIA	CARACTERÍSTICAS	REFERÊNCIA	CARACTERÍSTICAS
A-9094-1	33,4 x 17,5 X 21 cm*	A-9090-5	27,0 x 17,2 x 21,0 cm*
		A-9091-5	30,8 x 17,2 x 21,0 cm*

TERMINAL DE BATERIA E TAMPA – PAR

Terminal tipo braçadeira, de porca borboleta feita de liga de chumbo.

50-13671



Borne positivo 3/8" e negativo 5/16"

50-13691



REFERÊNCIA	ESPECIFICAÇÃO
S50-13671	TERMINAL
S50-13691	TAMPA

SUPOORTE PARA MOTOR DE POPA – ATTWOOD

Alta qualidade para proteger o motor de popa contra impactos, sendo colocado na rabeta do motor e na base de sustentação da carreta.



REFERÊNCIA	DIMENSÃO
A-SP-429-RB	31" A 40"

RODA TELESCÓPICA REBOQUE – ATTWOOD

Tubo resistente à corrosão.

SIMPLES

DUPLA



REFERÊNCIA	CARACTERÍSTICA
A-11127-4	1000 Lbs - SIMPLES
A-11126-4	1500 Lbs – DUPLA

CROQUE TELESCÓPICO – ATTWOOD

Moldado com nervuras, facilitando o manuseio, mesmo quando molhado.

Alta qualidade de tubos de alumínio com detalhes em borracha.



REFERÊNCIA
A-11180-5





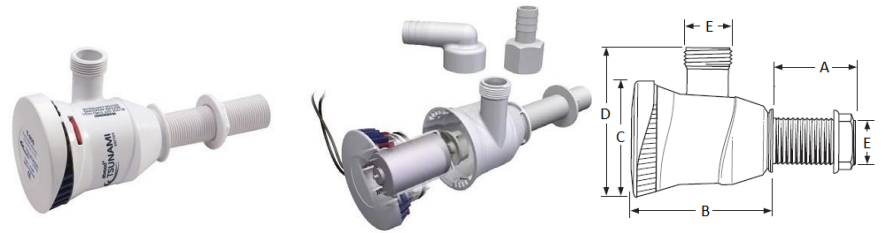
SISTEMAS DE ÁGUA E VENTILAÇÃO

- BOMBA PARA VIVEIRO
- CHUVEIRO
- CAIXA COLETORA
- SAIDA D'ÁGUA
- SISTEMAS DE VENTILAÇÃO

BOMBA PARA VIVEIRO TSUNAMI – 800GPH – ATTWOOD

Com sua engenharia inovadora e design compacto, as bombas para viveiro Tsunami oferecem alta qualidade.

Com material mais avançado na fabricação, incluindo os melhores rolamentos, escovas, ligas e ímãs. Resiste à corrosão.



A	B	C	D	E
1 1/2"				
ou	3 7/8"	3 1/4"	4"	3/4"
3 1/2"				

REFERÊNCIA	DIMENSÃO "A"	VOLTAGEM	AMPERAGEM MÁX.
A-4651-1	1 1/2"	12 V	3.0 A
A-4650-1 ou A-4650-7	3 1/2"	12 V	3.0 A

PONTEIRA SPRAY PARA VIVEIRO – ATTWOOD

Para uso em sistemas de recirculação.

Pulverizadores ajustáveis e apropriado para instalação em espaços apertados.



Fabricado em polipropileno. Pode ser instalado em tanques com até 5/8" de espessura de parede.

TIMER PARA VIVEIRO – ATTWOOD

30 segundos ligado / 3 minutos desligado.

12 Volts DC (máximo de 10 amp).

Ø da furação para instalação: 1/2".



REFERÊNCIA	DIMENSÃO
A-4125-1	3/4"

REFERÊNCIA	DIMENSÃO
A-14292-3	1 1/4" X 1 1/4"

KIT PARA VIVEIRO TSUNAMI – 500GPH – ATTWOOD

O kit Tsunami recircula água mantendo-a fresca e rica em oxigênio. Este sistema autosuficiente alimenta uma ponteira spray de pulverização com arejador separado e funciona mesmo quando você estiver em andamento, não podendo usar uma conexão através do casco.

O kit inclui:

- (1) Bomba Tsunami 500GPH, saída com rosca
- (1) ponteira spray + (1) conector
- (1) filtro em aço inoxidável
- (2) braçadeiras de plástico
- (1) mangueira 23" e diâmetro 3/4 "de diâmetro



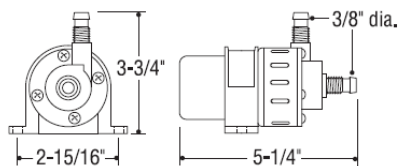
REFERÊNCIA	VOLTAGEM	FUSÍVEL
A-4253-7	12 V	4 Amps

*GPH = GALÕES POR HORA

SISTEMA DE ÁGUA DOCE PEQUENO – ATTWOOD

Bomba compacta

Feito de plástico de alto impacto.



REFERÊNCIA

CARACTERÍSTICA

A-6126-1

BOMBA DE ÁGUA

REFERÊNCIA

CARACTERÍSTICA

A-6142-5

TORNEIRA ELET.

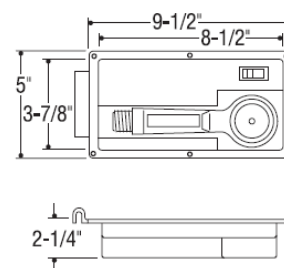
CHUVEIRO – ATTWOOD

Resistente aos raios UV e são pré-perfurados para seis parafusos.

Vem com mangueira e controles de mistura quente / frio para o modelo 4131-1.



AMBOS NAS DIMENSÕES ABAIXO:



REFERÊNCIA

DESCRIÇÃO

A-4131-1

KIT COM MISTURADOR (QUENTE / FRIO)

REFERÊNCIA

DESCRIÇÃO

4133-1

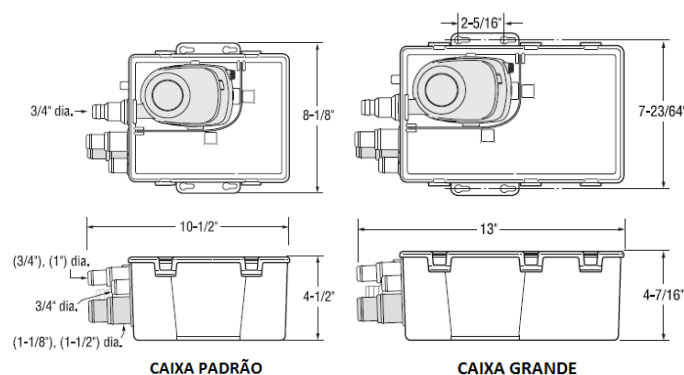
KIT ÁGUA FRIA

CAIXA COLETORA (COM BOMBA DE PORÃO SAHARA COM AUTOMÁTICO) – ATTWOOD

Oferece fluxo de água rápido dentro e fora do depósito.

Tampa sob pressão para permitir a instalação rápida e com uma junta para vedar a caixa.

A caixa inclui ainda uma saída de ar para evitar bolhas de ar.



REFERÊNCIA

CARACTERÍSTICAS

A-4141-1

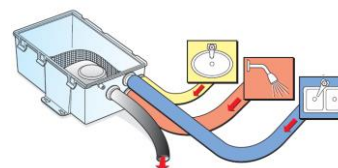
500 GPH – CAIXA PADRÃO

A-4142-1

750 GPH – CAIXA PADRÃO

A-4143-1

750 GPH – CAIXA GRANDE



*GPH = GALÕES POR HORA

ESGOTAMENTO SANITÁRIO – NYLON – 1 1/2"

Para a instalação através do painel de popa.

Construção em polipropileno.

Atenção: Válvulas são projetadas para instalação acima da linha de água.

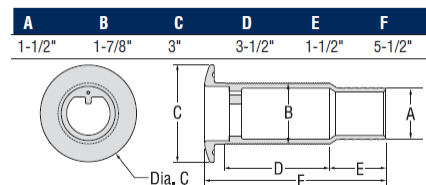


REFERÊNCIA	DESCRIÇÃO
A-3876-3	VÁLVULA
A-3875B1	SAÍDA PARA VÁLVULA

ESGOTAMENTO SANITÁRIO – INOX – 1 1/2"

A prova de corrosão.

Atenção: Válvulas são projetadas para instalação acima da linha de água.



REFERÊNCIA
A-66553G1

SAÍDA D'ÁGUA – PLÁSTICO – ATTWOOD

Construído em polipropileno



REFERÊNCIA	DESCRIÇÃO
A-3872-1	MANG. 5/8" - FLANGE 1 3/4"
A-3873-1	MANG. 3/4" - FLANGE 1 3/4"
A-3874-1	MANG. 1 1/8" - FLANGE 2 1/4"

SAÍDA D'ÁGUA – PLÁSTICO - 90°

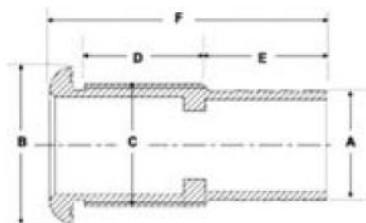
Construído em polipropileno

3877-1 3879-1 50-18131



REFERÊNCIA	DESCRIÇÃO
A-3877-1	MANG. 3/4" - FLANGE 1 1/2"
A-3879-1	MANG. 1 1/8" - FLANGE 2 7/16"
S50-18131	MANG. 3/4" FLANGE 1 "
S50-18121	MANG. 1 1/2" FLANGE 1 1/8"
S50-18141	MANG. 1 1/8" - FLANGE 1 1/8"

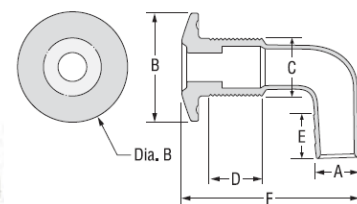
SAÍDA D'ÁGUA – INOX – COM JUNTA



A	B	C	D	E	F	REF
3/4" I.D.	1-7/10"	1-3/10"	1-3/10"	1-1/4"	3"	67554G1
1" I.D.	1-7/10"	1-3/10"	1-2/5"	1-1/8"	3"	67556G1
1-1/8" I.D.	1-7/10"	1-3/10"	1-1/4"	1-1/8"	2-7/8"	67557G1

REFERÊNCIA	DESCRIÇÃO
A-67554G1	MANG. 3/4" - FLANGE 1 7/10"
A-67556G1	MANG. 1" - FLANGE 1 7/10"
A-67557G1	MANG. 1 1/8" - FLANGE 1 7/10"

SAÍDA D'ÁGUA – INOX – COM JUNTA – 90°

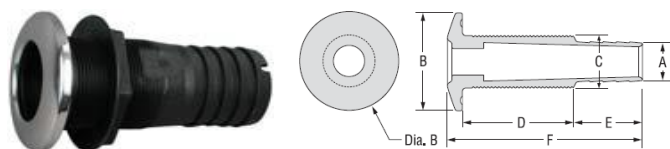


A	B	C	D	E	F	REF
3/4" I.D.	1-7/8"	1"	1-1/2"	3/4"	3-3/8"	66577G1
1-1/8" I.D.	2-1/4"	1-3/8"	1-7/8"	3/4"	4-3/8"	66579G1

REFERÊNCIA	DESCRIÇÃO
A-66577G1	MANG. 3/4" - FLANGE 1 7/10"
A-66579G1	MANG. 1 1/8" - FLANGE 1 7/10"

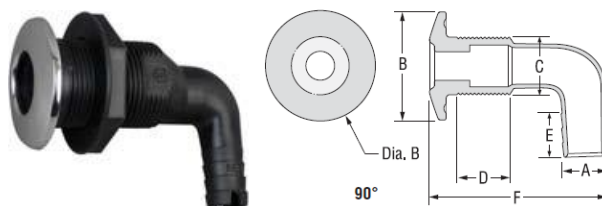
SAÍDA D'ÁGUA – CAPA INOX – ATTWOOD

0 GRAU



A	B	C	D	E	F	REF.
3/4" I.D.	1-7/8"	1.29"	1.54"	1"	3"	68554-1
1" I.D.	1-7/8"	1.29"	1.54"	1"	3"	68556-1
1-1/8" I.D.	1-7/8"	1.29"	1.54"	1.32"	2-7/8"	68557-1

90 GRAUS



A	B	C	D	E	F	REF.
3/4" I.D.	1-7/8"	1.29"	1.60"	1.27"	3.48"	68577-1
1-1/8" I.D.	1-7/8"	1.29"	1.60"	1.27"	3.75"	68578-1
1-1/4" I.D.	1-7/8"	1.29"	1.60"	1.5"	3.75"	68579-1

REFERÊNCIA

DESCRIÇÃO

A-68554-1	MANG. 3/4" - FLANGE 1 7/8"
A-68555-1	MANG. 5/8" - FLANGE 1 7/8"
A-68556-1	MANG. 1" - FLANGE 1 7/8"
A-68557-1	MANG. 1 1/8" - FLANGE 1 7/8"

REFERÊNCIA

DESCRIÇÃO

A-68577-1	MANG. 3/4" - FLANGE 1 7/8"
A-68578-1	MANG. 1 1/8" - FLANGE 1 7/8"
A-68579-1	MANG. 1 1/4" - FLANGE 1 7/8"

CONEXÃO – ATTWOOD

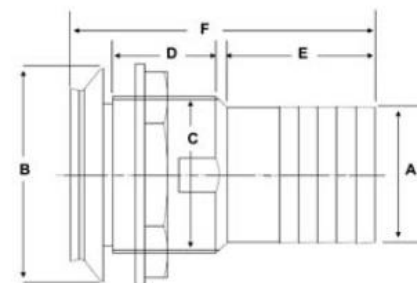


SAÍDA DE DESCARGA – AÇO INOX – 2"X 3.18" – ATTWOOD

Recursos exclusivos de estilo, moderna e ao mesmo tempo elegante e funcional.

Em aço inoxidável.

Atenção: conectores são projetados para instalação acima da linha de água apenas.



REFERÊNCIA

DESCRIÇÃO

A-3892-1	T - 3/4"
A-3893-1	T - 1 1/8" REDUZ 1/4"
A-3894-1	CURVA 90° - 3/4"
A-3895-1	CURVA 90° 1 1/8" REDUZ 3/4"

A	B	C	D	E	F
2" I.D.	3.18"	2.26"	1.6"	2.23"	4.58"

REFERÊNCIA

MATERIAL

A-67580-1

AÇO INOX

TAMPA DE DRENO (RALO) DE PISO

Em aço inox polido.

Quatro furos para fixação.

A instalação é simples e rápida.



FILTRO TELA – ATTWOOD



REFERÊNCIA

DIMENSÃO

A-66308-1

Diâmetro 3 1/4"

REFERÊNCIA

CARACTERÍSTICAS

A-4232-1

MALHA DE ARAME DE AÇO INOX - 3/4"

VENTILAÇÃO – TAMPA – ATTWOOD

Para uso com mangueira de ventilação Ø 3".

Tampa construída de cromado fundido e flange de plástico não corrosivo.



REFERÊNCIA

DIMENSÃO

A-1364A1

5 5/16" W x 6" L x 2 1/4" H

VENTILAÇÃO "CLAMSHELL" – ATTWOOD

Proporciona uma vedação e proteção para furos de ventilação, fios e aberturas de mangueiras.

Em aço inoxidável.



REFERÊNCIA

DIMENSÃO

A-66399-1

1 3/16"

A-66400-1

2 3/16"

GRADE DE VENTILAÇÃO E FLANGE DE ACABAMENTO

Fornecer mais de seis centímetros quadrados de orifícios de ventilação. Não aceita tubo de ventilação.

A-1353-1

A-1405-1



REFERÊNCIA

CARACTERÍSTICAS

A-1352-1

BRANCO

A-1353-1

PRETO

A-1405-1

PARA MANGUEIRA DE 3"

BORBOLETA DA DESCARGA 3"



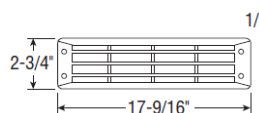
REFERÊNCIA

S50-28351

VENTILAÇÃO EXT. (GRELHA INCLINADA)

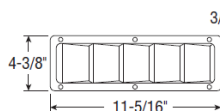
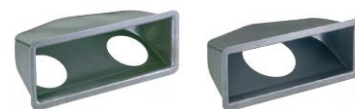
2" X 15 1/4"

Grelhas inclinadas para desviar chuva e o spray d'água. Ajuda a esconder a caixa coletora.



ENTRADA/SAÍDA DE AR TIPO PERSIANA (AR COND.)

Em aço inoxidável com acabamento polido.



REFERÊNCIA

CARACTERÍSTICAS

A-1424-1

PLÁSTICO BRANCO

A-1423-1

PLÁSTICO PRETO

A-1341-1

CAIXA COLETORA (2 MANG Ø 3")

REFERÊNCIA

CARACTERÍSTICAS

A-1488-1

GRANDE - INOX 304 - 3 1/4" X 10 3/8"

A-1487A1

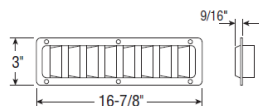
CAIXA COLETORA (2 MANG. Ø 3")

A-1487B1

CAIXA COLETORA (1 MANG. Ø 4")

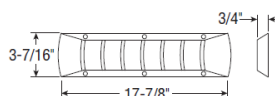
ENTRADA/SAÍDA DE AR TIPO PERSIANA (AR COND.)

Em aço inoxidável com acabamento polido.



ENTRADA/SAÍDA DE AR – PLÁSTICO – 1495

Construído em plástico ABS, resistente à corrosão e sem bordas afiadas.



REFERÊNCIA

CARACTERÍSTICAS

A-1493-1

INOX 304 - 2 1/16" X 15 15/16"

A-1343-1

CAIXA COLETORA (2 MANG. Ø 3")

REFERÊNCIA

CARACTERÍSTICAS

A-1495-1

BRANCO – 2 1/4" X 16"

A-1495A1

PRETO – 2 1/4" X 16"

A-1495B1

CROMADO – 2 1/4" X 16"

A-1345-1

2 MANG. Ø 3"





ILUMINAÇÃO E ELÉTRICA EM GERAL

- LUZ DE CORTESIA
- LUZ DE NAVEGAÇÃO
- LUZ DE POPA
- BUZINA
- PAINEL
- INTERRUPTOR
- VENTILADOR
- ANTENA
- CARREGADOR DE BATERIA
- LANTERNA
- GUINCHO

ILUMINAÇÃO E ELÉTRICA EM GERAL

LUZ DE CORTESIA

Incluída lâmpada

12V-3W



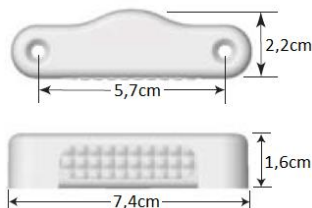
Dimensão: 2 1/4" x 2 1/4" x 1 3/16" e Ø para instalação: 1 3/4"

REFERÊNCIA	CARACTERÍSTICA	REFERÊNCIA	CARACTERÍSTICA
S50-08011	LÂMPADA – CAPA PRETA	S50-08031	LED – CAPA PRETA
S50-08021	LÂMPADA – CAPA BRANCA	S50-08041	LED – CAPA BRANCA

LUMINÁRIA SUBMERSA OVAL EM AÇO - LED

Classificado para 50.000 horas de vida.

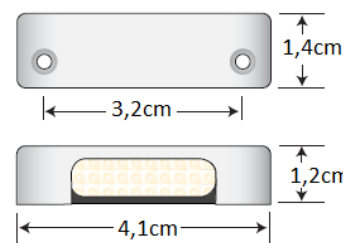
Para sistemas de 12 V DC.



REFERÊNCIA	CARACTERÍSTICA
A-6344BSS1	AZUL
A-6344SS1	BRANCO
A-6344GSS1	VERDE
A-6344RSS1	VERMELHO

LUZ CORTESIA MICRO LED VERTICAL

Para sistemas de 12 V DC.

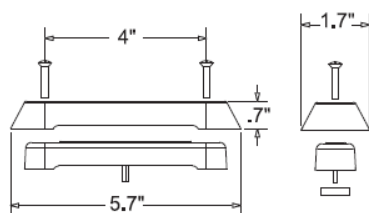


REFERÊNCIA	CARACTERÍSTICA
A-6350A1	AMBAR
A-6350B1	AZUL
A-6350W1	BRANCA
A-6350U1	ULTRAVIOLETA
A-6350G1	VERDE
A-6350R1	VERMELHO

LUMINÁRIA – LED - SUBMERSA – AÇO – 5"

Além da eficiência e desempenho, a luz subaquática Attwood é incomparável na facilidade de instalação.

Com apenas um pequeno orifício para a fiação e dois parafusos para fixação, a luminária Attwood torna a instalação mais simples.



À prova d'água

12V DC

Pré-perfurados



REFERÊNCIA	CARACTERÍSTICA	REFERÊNCIA	CARACTERÍSTICA
A-6510SS1	LED BRANCO	S50-03001	10 cm – 12 lumens
A-6511SS1	LED AZUL	S50-03011	15 cm – 20 lumens
A-6512SS1	LED VERDE	S50-03021	20 cm – 24 lumens

LUZ PORTÁTIL – ATTWOOD

Durável e resistente à água, sendo ideal para a pesca, passeios de barco, caça, camping e muito mais.

Possui quatro opções de montagem e rotação de 360°.

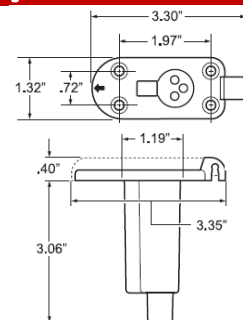
Requer seis pilhas AA (não incluídas).



REFERÊNCIA

A-14185XFS-7

BASE PARA LUZ DE NAVEGAÇÃO – ATTWOOD



REFERÊNCIA

A-91041-1

A-91042-1

A-91045-1

A-91046-1

CARACTERÍSTICA

PRETA / 2PINOS

CROMADA / 2PINOS

PRETA / 3PINOS

CROMADA / 3PINOS

LUZ DE NAVEGAÇÃO LATERAL – AÇO INOX

Modelo tipo "Olho de tubarão".

Com luz/LED vermelho e verde.



REFERÊNCIA

S50-05151

S50-02151

CARACTERÍSTICA

LÂMPADA

LED

LUZ NAVEGAÇÃO LATERAL – PLÁSTICO

112,5° de visibilidade.

Cada luz - 2 milhas



REFERÊNCIA

A-3834-1

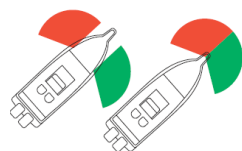
CARACTERÍSTICA

PAR

LUZ DE NAVEGAÇÃO BI – COLOR – ZAMAK

225° de visibilidade.

Instalação com dois parafusos (não incluídas).



REFERÊNCIA

A-6375D6

S50-02021

S50-05021

CARACTERÍSTICA

1 MILHA - ATTWOOD

LED - COM BASE PLÁSTICA

LÂMPADA - COM BASE PLÁSTICA

LUZ DE NAVEGAÇÃO – LED – 350 SERIES

3560-1

Projetada para utilização em barcos com até de 12 m de comprimento.



REFERÊNCIA

A-3560-1

A-3550-1

A-3520-1

A-3540-7

CARACTERÍSTICA

VERTICAL - PAR

LATERAL - PAR

CENTRAL - BI-COLOR 1 MILHA

CENTRAL - BI-COLOR 2 MILHAS

LUZ COM FITA ADESIVA – LED – ATTWOOD

Resistente à água e montada sobre uma base de fita plana

Pode ser cortado ao tamanho e reconectado.



REFERÊNCIA	CARACTERÍSTICA
A-6365W1	BRANCA COM 9" (23CM)
A-6365B1	AZUL COM 9" (23CM)
A-6366W1	BRANCA COM 18" (46CM)
A-6366B1	AZUL COM 18" (46CM)
A-6367W1	BRANCA COM 36" (91CM)
A-6367B1	AZUL COM 36" (91CM)

LUZ DE ALCANÇADO (TRANSON) – REDONDA – 3"

Flange em aço inoxidável polido, com lente de plástico transparente.

Fornecido com borracha para montagem.

Dimensões:
3" de diâmetro,
13/4" de profundidade.

50-05391



50-05381

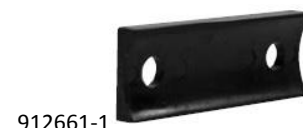
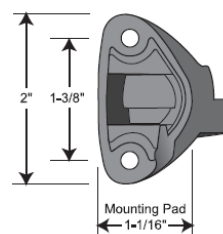


REFERÊNCIA	CARACTERÍSTICA
S50-05391	2 MILHAS
S50-05381	3 MILHAS

LUZ DE ALCANÇADO DOBRÁVEL – LED – 2 MILHAS – ATTWOOD



Montagem horizontal



912661-1

REFERÊNCIA	CARACTERÍSTICA
A-5550-12S1	BASE AÇO INOX – CORPO EM ALUMÍNIO – MASTRO 12"
A-912661-1	SUPORTE DA HASTE

LUZ DE ALCANÇADO REMOVÍVEL – LED



Inclui base cromada e tubo em alumínio.

Pré-perfurados com furos chanfrados para acomodar os parafusos.



REFERÊNCIA	DIMENSÃO	VOLTAGEM
S50-02951	61 cm	12 VOLTS

LUZ DE ALCANÇADO (TRANSON) – LED – REDONDA



Visibilidade de 360°

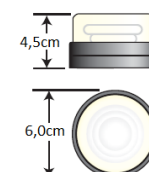
REF. 6556-1
1,5 watts a 12 VDC

REF. 5580-1
3 Watts a 12 VDC

6556-1



5580-1



REFERÊNCIA	CARACTERÍSTICA
A-6556-1	3 MILHAS
A-5580-1	DE SOBREPOR-2 MILHAS

LUZ DE POPA

Inclui base, tubo em e lente branca.

Altura 22"

12V.



360° de visibilidade.

Luz para embarcações até 65,6 pés (20 m).

Altura 24"

Inclui lâmpada 9 watts.



REFERÊNCIA	CARACTERÍSTICA
S50-05631	COM BASE
S50-06131	

REFERÊNCIA	CARACTERÍSTICA
A-5110-54-7	2 MILHAS
A-911339-7	APENAS A BASE

LUZ DE POPA

225° de visibilidade

Luz para barcos até 39,4 pés (12 metros).

Altura 10"
1 milha

Inclui lâmpada



REFERÊNCIA	CARACTERÍSTICA
A-5092-10-7	SEM EMBALAGEM
A-91024-7	BASE

REFERÊNCIA	CARACTERÍSTICA
A-5552-08-7	1 MILHA

LUZ INTERNA – LED – ATTWOOD



12V

4 luzes de led



3" (7,6cm)

2,75" (7,0cm)



REFERÊNCIA	BEZEL	DIÂMETRO
S50-03101	BRANCO E CROMADO	3"
A-6341SS1	AÇO INOX	2,75"

REFERÊNCIA	BEZEL	DIÂMETRO
A-6320W1	PLASTICO BRANCO	2,75"
A-6321B1	PLASTICO PRETO	2,75"

CHAVE PARA BATERIA – PERKO

50-11551: Para utilização com uma bateria.

50-11501: Para utilização com duas baterias.

Para sistemas menores 50V 250A CC / 360A CA.



REFERÊNCIA	CARACTERÍSTICA
S50-11551	1 BATERIA
S50-11501	2 BATERIAS

CHAVE PARA DUAS BATERIAS – ATTWOOD

Capacidade máxima de 230 amperes em corrente contínua e 345 amperes em corrente alternada.

Seletor com posições com 4 opções.

Confeccionada em plástico de alta resistência, com terminais de latão e porcas de bronze.



REFERÊNCIA	CARACTERÍSTICA	VOLTS
A-14230-3	2 BATERIAS	6 - 32

BUZINA EM AÇO – SEACHOICE

Fabrica em am aço inoxidável.

Alta qualidade de acabamento.

12V DC.



REFERÊNCIA	CARACTERÍSTICA
S50-14541	1 CORNETA - 16 3/4" - 106 DB
S50-14561	2 CORNETAS - 20 3/4" - 109 DB

BUZINA COMPACTA – SEACHOICE

Tampa de aço inoxidável. 12V DC.

Para utilização em condições de extrema exposição ao tempo ou aplicações com locais e espaço limitado.



REFERÊNCIA	CARACTERÍSTICA
S50-14501	105 DB

BUZINA DE EMBUTIR COM CAPA – ATTWOOD

Projeto permite fácil instalação.

Incluídas capas em preto e branco para o modelo 11478-7.

12V DC.



REFERÊNCIA	MODELO
A-11478-7	COM CAPA

BUZINA DE EMERGÊNCIA

Buzina de fácil uso e sem restrições.



REFERÊNCIA	CARACTERÍSTICA
S50-46311	110 Db

PLUGUE FÊMEA – ATTWOOD

Projetada para a substituição ou adição de pontos em seu barco.



SOCKET – ISQUEIRO

10 Amp

12V



REFERÊNCIA	CARACTERÍSTICA
A-11862-6	12 V

REFERÊNCIA	DIMENSÕES
S50-15011	21/4" L x 11/4" W x 15/8" D

ISQUEIROS

50-15001

10 Amps



50-15111

12V



REFERÊNCIA	CARACTERÍSTICA
S50-15001	PLUGUE E SOCKET – NYLON

REFERÊNCIA	CARACTERÍSTICA
S50-15111	2 "x 1 1/2" - CROMADO

PAINEL ELÉTRICO – LED – COM FUSÍVEL

50-12321: Contém

(1) 4A, (1) 6A, (1) 8A e (1) 10A

50-12331: Contém

(2) 5A, (2) 6A, (1) 8A e (1) 10A

50-12341: Contém

(1) 4A, (2) 5A, (2) 6A, (2) 8A e (1) 10A



ÍTEM	POSIÇÕES	DIMENSÕES
50- 12321	4	4 1/4" L x 4" W x 1 3/4" D
50- 12331	6	6 1/4" L x 4" W x 1 3/4" D
50- 12341	8	8 1/4" L x 4" W x 1 3/4" D

REFERÊNCIA	CARACTERÍSTICA
S50-12321	4 POSIÇÕES
S50-12331	6 POSIÇÕES
S50-12341	8 POSIÇÕES

PAINEL ELÉTRICO – COM FUSÍVEL – ATTWOOD

Resistente, painel de baquelite com interruptores de ligar e desligar.

12 Volts DC

Cada switch 5 Amps.

Atenção: Não use fusíveis com nível acima de 5 amperes.



REFERÊNCIA	CARACTERÍSTICA
A-14234-3	3 POSIÇÕES
A-14236-3	6 POSIÇÕES

**INTERRUPTOR CONTURA ROCKER
ON/OFF – SPST**

12 Volts
20 Amperes



REFERÊNCIA	CARACTERÍSTICA
S50-12801	PRETO – 2 TERMINAIS
S50-12811	BRANCO – 2 TERMINAIS

**INTERRUPTOR CONTURA ROCKER – BUZINA
MOM/OFF – SPST**

12 Volts
20 Amperes



REFERÊNCIA	CARACTERÍSTICA
S50-12881	PRETO – 2 TERMINAIS
S50-12891	BRANCO – 2 TERMINAIS

**INTERRUPTOR ROCKER
ON/OFF – SPST**

12 Volts
16 Amperes
Iluminado



REFERÊNCIA	CARACTERÍSTICA
S50-10961	PRETO – 3 TERMINAIS
S50-10971	BRANCO – 3 TERMINAIS

**INTERRUPTOR CONTURA ROCKER
ON/OFF – SPST**

12 Volts
20 Amperes
Iluminado



REFERÊNCIA	CARACTERÍSTICA
S50-12961	PRETO – 3 TERMINAIS
S50-12971	BRANCO – 3 TERMINAIS

**INTERRUPTOR CONTURA ROCKER
MOM/OFF/MOM – SPST**

12 Volts
20 Amperes



REFERÊNCIA	CARACTERÍSTICA
S50-12921	PRETO – 3 TERMINAIS
S50-12931	BRANCO – 3 TERMINAIS

**INTERRUPTOR CONTURA ROCKER
MOM/OFF/MOM – DPST**

12 Volts
20 Amperes



REFERÊNCIA	CARACTERÍSTICA
S50-13001	PRETO – 4 TERMINAIS

CÓD.	SIGNIFICADO	DESCRIÇÃO
SPST	POLO SIMPLES ACIONAMENTO SIMPLES	Um polo/ Acionamento único Interruptor contém um circuito com um contato NA ou NF
DPST	POLO DUPLA ACIONAMENTO DUPLA	Dois polos / Acionamento único Interruptor contém dois circuitos com dois contatos NA ou NF

PAINEL SOLAR – 15V

Mantém uma carga constante e fornece energia confiável.

Inclui: cabo de 10 pés, adaptador de porta de alimentação DC (adaptador de isqueiro), pinças de bateria e quatro parafusos de fixação inox.



REFERÊNCIA	CARACTERÍSTICA
S50-14331	35,9 x 52,1 x 1,9 cm - 15 V 9 W – 600 mA

CABO PARA ANTENA SEACHOICE



REFERÊNCIA	TAMANHO
S50-19771	6 metros

ANTENA VHF

Todas as frequências VHF

Impedância: 50 ohms

Entrada máxima: 100W

Ganho: 6 dB



REFERÊNCIA	TAMANHO
S50-19650	2,44m

BASE DE ANTENA

Nylon super resistente às intempéries.

Modelo compatível com a antena 50-19650.



REFERÊNCIA	DIMENSÃO
S50-19501	2 13/16" X 1 13/16"

ANTENA AM/FM – FLEX DE BORRACHA



REFERÊNCIA	COR
S646-SEAURB3S	PRETA

 attwood®

 SEACHOICE
PRODUCTS

 QUICKSILVER®

VENTILADOR – ATTWOOD

Silencioso

Três opções:
110 volts,
12 volts ou
bateria interna.



O carregador é compacto e perfeito para o seu uso.

Os indicadores de LED permitem que você saiba que a sua bateria está totalmente carregada.



REFERÊNCIA

A-9040-4

DIMENSÃO

12"

REFERÊNCIA

A-11901-4

CARACTERÍSTICA

2 / 6 Amperes

KIT ILUMINAÇÃO PARA REBOQUES



Kit inclui: (2) Luzes traseiras, (1) Fiação, (1) suporte de placa de licença, (2) luzes de marcador

S50-51401



Kit Inclui: (2) Luzes da cauda, chicote elétrico, suporte de placa, (2) marcadores laterais, cliques de quadro e conectores de fios.

S50-51441



Kit Inclui: (2) luzes traseiras submersíveis, (2) luzes de marcador colaterais, (1) suporte de placa de licença, (1) fiação tronco de 4' com conector, (1) cliques de arame, terminais e parafusos.

S50-51901

REFERÊNCIA

S50-51401

S50-51441

S50-51901

CARACTERÍSTICAS

SUBMERSÍVEL

SUBMERSÍVEL DELUXE

SUBMERSÍVEL LED



LANTERNA – LED – ATTWOOD



Construção termoplástica resistente.

Inclui um adaptador plugue de 12 volts "estilo cigarro" fusível.



GUINCHO

Inclui cabo e interruptor.



REFERÊNCIA

A-11794-7

CARACTERÍSTICAS

400 LUMENS – 12 V

REFERÊNCIA

S13-P77724

CAPACIDADE

11 KG



SELIM E PEDESTAIS

- SELIM
- PEDESTAL
- SUPORTE
- BASE
- ADAPTADOR

SELIM E PEDESTAIS

SELIM

O modelo de assento tipo selim, possibilita praticidade nos momentos de pesca. Ideal para barcos tipo bass boat.



REFERÊNCIA	CARACTERÍSTICA
A-98505GY	BASE BRANCA FORRO BRANCO

PEDESTAL LAKESPORT – ATTWOOD

COM BASE FIXA E SEM SUPORTE GIRATÓRIO
POSIÇÃO PILOTO

O pedestal LakeSport é projetado para atender todos os padrões de qualidade.



REFERÊNCIA	DIMENSÃO
A-238909L1	2 3/8" X 9"
A-238913L1	2 3/8" X 13"
A-238916L1	2 3/8" X 16"

SUPORTE GIRATÓRIO COM TRAVA

O suporte giratório foi projetado para atender todos os padrões de qualidade.



Fácil montagem e perfeito travamento.



REFERÊNCIA	CARACTERÍSTICA
A-818441-3	COM ALAVANCA
A-818440	SEM ALAVANCA

SUPORTE – ATTWOOD

Alumínio anodizado

Com trava



REFERÊNCIA	CARACTERÍSTICA
A-238162-1	DESLIZANTE – PILOTO

PEDESTAL – ATTWOOD

Pedestal projetado para atender todos os padrões de qualidade.



REFERÊNCIA	DIMENSÃO
A-238910-1	10"
A-238912-1	12"
A-238915-1	15"

BASE – ATTWOOD

Alumínio
anodizado

(238 LAKESPORT)



Montagem



PEDESTAL E EXTENSÃO – ATTWOOD

AJUSTÁVEL FIXO

Alumínio

Mastro ajustável ou
fixo conforme
dimensões abaixo.



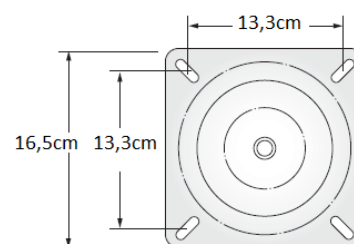
REFERÊNCIA	DIMENSÃO
A-238512-1	13" a 16 1/2"
A-238609-1	9"
A-238613-1	13"
A-238617-1	17"

SUPORTE LOCK'N-PIN – ATTWOOD

O sistema proporciona excelente desempenho econômico e seu design comprovado por décadas de experiência.

Ajustável manualmente.

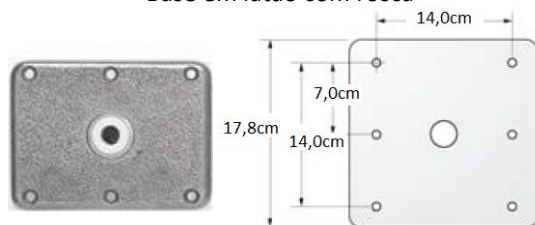
O sistema foi projetado para atender todos os padrões de qualidade.



REFERÊNCIA	CARACTERÍSTICA
A-1002-S	AÇO
A-1002	ALUMÍNIO - COM MOLA

BASE LOCK'N-PIN – ATTWOOD

Base em latão com rosca



Montagem



MASTRO LOCK'N-PIN – ATTWOOD

Mastro em alumínio de alta qualidade com rosca e pino em aço.



REFERÊNCIA	DIMENSÃO
A-2134-T	Ø 1 1/2" x L 13"

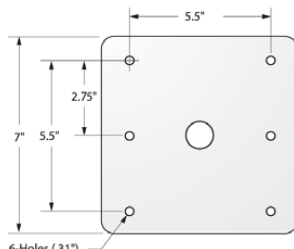
Para os modelos acima, use suporte 1002

BASE FIXA 7" X 7" – ATTWOOD

67739



67749



REFERÊNCIA	MATERIAL
A-67739	INOX
A-67749	ALUMÍNIO

*Para os modelos acima, use suporte 1002.

PEDESTAL / PEDESTAL COM SUPORTE

MODELOS 2164 E 2244



MODELOS 3004 E 3204



REFERÊNCIA	CARACTERÍSTICA E DIMENSÃO
A-2164	FIXO / 16"
A-2244	FIXO / 24"
A-3004	AJUSTÁVEL 14" A 17"
A-3204	AJUSTÁVEL 24" A 30"

CONJUNTO PEDESTAL LOCK'N-PIN

Base 7" X 7"

Mastro diâmetro 1 1/2"

BASE EM AÇO COM ROSCA



REFERÊNCIA	COMPRIMENTO
A-97739-T	11"
A-977339-T	13"

SUPORTE MÓVEL – ATTWOOD

Base ajustável de 7 1/2" a 18".

Suporte pode ser usado na grande maioria dos assentos, pois sua furação é compatível.



REFERÊNCIA	DIMENSÃO
A-15700-3	AJUSTE DE 7 1/2" – 18"

SUPORTE MÓVEL DESLIZANTE – ATTWOOD

Base em alumínio de alta qualidade.



REFERÊNCIA
A-15600-3

SUPORTE ASSENTO – ATTWOOD

É montado diretamente na plataforma de barco

Construído em alumínio.



REFERÊNCIA	DIMENSÃO
A-815000	1 5/8" altura total

SUPOORTE GIRATÓRIO – ATTWOOD

Fácil montagem.



REFERÊNCIA	CARACTERÍSTICA
A-17720	0º DE INCLINAÇÃO
A-17721	3º DE INCLINAÇÃO

SUPOORTE PARA ASSENTO – ATTWOOD

Fácil montagem.

Ajuste de plano a 22° or 45°.



REFERÊNCIA	CARACTERÍSTICA
A-1002-ADJ-3	AJUSTE A 22° ou 45°

ADAPTADOR DE PEDESTAL – ATTWOOD

Converte pedestais de 1,77 " para bases de 3/4"



REFERÊNCIA
A-SP-14000

PEDESTAL ECONOMY – ATTWOOD

Pedestal com preços atraentes e grande desempenho.

Revestimento preto possibilitando um acabamento duradouro.



REFERÊNCIA	DIMENSÃO
A-90720	7"
A-91320-ADJ	11,5" A 17,5"

 **attwood**®



LAZER E DIVERSOS

- CABO PARA ESQUIAR
- BOIA PARA ESQUIAR
- SUPORTE PARA COOLER
- BOLSA A PROVA D'ÁGUA
- KITS PARA CANOA E CAIAQUE
- REMO

LAZER E DIVERSOS

CABO PARA PUXAR BÓIA

Produto concebido para rebocar uma pessoa (peso máximo = 100Kgs).

Linha de Material: polipropileno, 16 fios (3/8" de diâmetro).



REFERÊNCIA	CARACTERÍSTICA
S50-86681	1 PESSOA
S50-86661	2 PESSOAS

CABO PARA ESQUIAR

Produto concebido para rebocar uma pessoa (peso máximo = 100Kgs).

Linha de Material: polipropileno, 16 fios (5/16" de diâmetro).



REFERÊNCIA	MODELO
S50-86601	DELUXE
S50-86621	TOURNAMENT

BÓIA PARA ESQUIAR



REFERÊNCIA	TAMANHO
S253-AHBL12	54"

TRIÂNGULO PARA ESQUIAR

Alto padrão de qualidade e resistência



REFERÊNCIA
S50-86701

SUPORTE PARA COOLER – ATTWOOD



*Cooler não incluso

REFERÊNCIA
A-14137-7

REDE – ATTWOOD



REFERÊNCIA	DIMENSÃO
A-12772-2	24" L x 12.5" W x 10" D

BOLSA A PROVA D'ÁGUA – ATTWOOD

11832-2



11833-2



Flutuante e 100% impermeável com frente transparente que permite a operação de todos os controles.

MOD. GRANDE



MOD. 40 E 20 LITROS



REFERÊNCIA

CARACTERÍSTICAS

A-11832-2

MULTIUSO

A-11833-2

COM JACK PARA MP3

REFERÊNCIA

CARACTERÍSTICAS

A-11887-2

GRANDE

A-11897-2

20 LITROS

A-11894-2

40 LITROS

KIT PARA CARREGAR CANOA – UNIVERSAL

Kit conveniente para transportar canoas e pequenos barcos em cima do carro.

Inclui quatro espumas de apoio que se encaixam e ajudam a prevenir arranhões do carro.



REFERÊNCIA

A-11437-7

KIT PARA CAIAQUE – UNIVERSAL

Kit conveniente para transportar caiaque em cima do carro.

Inclui dois blocos de espuma de apoio para apoiar caiaque e prevenir arranhões na parte superior do carro.



REFERÊNCIA

A-11438-7

CAPA COBRIR O COCKPIT – UNIVERSAL

Cobertura universal-fit com nylon.

Acompanha clips e cabo.



REFERÊNCIA

A-11775-5

VESTE ANTI-SPRAY – UNIVERSAL COM BOLSA

Mantém a água fora do caiaque.

Costura selada.

Alta qualidade.



REFERÊNCIA

A-11776-5

RACK PARA CAIAQUE – ATTWOOD



Fácil de instalar, os suportes de transporte de kayak proporcionam segurança.

Confeccionados em aço revestido durável detém até 54Kgs. Almofadas de proteção de espuma de borracha e instruções detalhadas incluídas.

REFERÊNCIA

A-11441-4

TAPETE ANTIDERRAPANTE



REFERÊNCIA

A-6260-4

REMO DE ALUMÍNIO – CANOA – ATTWOOD

Remo em alumínio e construção de plástico resistente.

Design ergonômico.



REFERÊNCIA

A-11764-1

TAMANHO

1,22 m

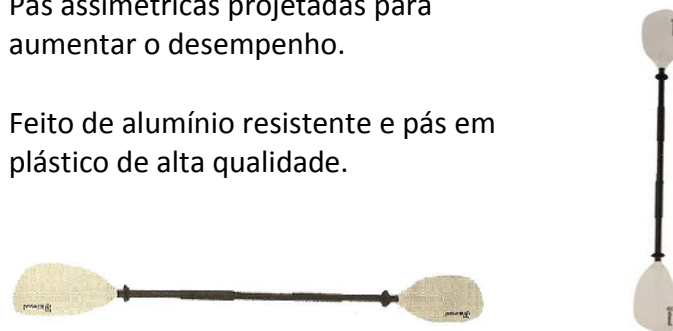
A-11765-1

1,52 m

REMO DE ALUMÍNIO – KAYAK – ATTWOOD

Pás assimétricas projetadas para aumentar o desempenho.

Feito de alumínio resistente e pás em plástico de alta qualidade.



REFERÊNCIA

A-11766-1

TAMANHO

2,30 m (PÁ CONCAVA)

A-11770-1

2,30 m (PÁ RETA)

REMO TELESCÓPICO – ATTWOOD



Confeccionado em plástico de alta durabilidade.

REFERÊNCIA

A-11828-1

TAMANHO

TELESCÓPICO A 1,06m



MOTORES ELÉTRICOS MOTORGUIDE

- **MODELOS PARA ÁGUA DOCE**
- **MODELOS PARA ÁGUA SALGADA**
- **ACESSÓRIOS EM GERAL**

MOTORES ELÉTRICOS MOTORGUIDE

ÁGUA DOCE (FRESHWATER)

MODELO X3 – 45FW/55FW/70FW – BOW MOUNT

Motor elétrico modelo X3, com as seguintes características:

- Silencioso e com respostas rápidas.
- Sistema de montagem fabricado em alumínio, com alta resistência e controle de precisão.
- Base mais ampla, conseqüentemente com maior estabilidade.



BOW MOUNT

MODELO COM CONTROLE COM PEDAL COM FIO



REFERÊNCIA	MODELO	FORÇA	HASTE	CONTROLE	VELOC.	DIREÇÃO	VOLTAGEM
940200090	X3-55FW / 45"	55 LBS	45"	PEDAL C/ FIO	5	FRENTE	12 VOLTS
940200120	X3-70FW / 50"	70 LBS	50"	PEDAL C/ FIO	5	FRENTE	24 VOLTS

MODELO XI5 – WIRELEES – 55FW/80FW

Motor elétrico modelo XI5, com as seguintes características:

Montado em uma placa de alumínio para fixação no barco, permitindo facilidade de montagem ou retirada do MotorGuide®.

Transmissão silenciosa, confiável e de alto desempenho e modelos com opção de GPS.



Compatível com:



Item não incluso

REFERÊNCIA	MODELO	FORÇA	HASTE	CONTROLE	SONAR	PINPOINT GPS	VOLTAGEM
940800180	XI5-55FW / 54"	55 LBS	54"	PEDAL S/ FIO	NÃO	COMPATÍVEL	12 VOLTS
940800220	XI5-55FW / 54"	55LBS	54"	PEDAL S/ FIO REMOTO	SIM	SIM	12 VOLTS
940800090	XI5-80FW / 60"	80 LBS	60"	PEDAL S/ FIO	NÃO	COMPATÍVEL	24 VOLTS
940800230	XI5-80FW / 54"	80 LBS	54"	PEDAL S/ FIO REMOTO	SIM	SIM	24 VOLTS
940800240	XI5-80FW / 60"	80 LBS	60"	PEDAL S/ FIO REMOTO	SIM	SIM	24 VOLTS

MANUAL R3 – 30FW/45FW/55FW – HAND-CONTROL – TRANSOM MOUNT

O modelo R3 apresenta as seguintes características:

- Cabeça do motor reversível para proa ou popa
- Operação silenciosa e suave permite chegar mais perto do peixe.
- Ergonômico.
- Montagem com ajuste de 7 pontos.
- Eixo oferece resistência e durabilidade.
- Aço inoxidável no eixo do hélice.



R3 EDITION

REFERÊNCIA	MODELO	FORÇA	HASTE	CONTROLE	VELOC.	DIREÇÃO	VOLTAGEM
940100170	R3-30HT / 30"	30 LBS	30"	MANUAL	5 / 2	FRENTE / RÉ	12 VOLTS
940100150	R3-45HT / 36"	45 LBS	36"	MANUAL	5 / 2	FRENTE / RÉ	12 VOLTS
940100210	R3-55HT / 42"	55 LBS	42"	MANUAL	DIGITAL VARIÁVEL	FRENTE / RÉ	12 VOLTS

MODELO Xi3 – 55FW/70FW – SUPORTE FIXO

O novo modelo Xi3 combina qualidade e tecnologia em um motor elétrico que possui fácil montagem e controle sem fio.

Apresenta indicador de led que permite monitorar 4 funções, incluindo 3 níveis de bateria (1). Modelos com controle remoto sem fio, velocidade digital variável e direção frente.



REFERÊNCIA	MODELO	FORÇA	HASTE	CONTROLE	VELOC.	DIREÇÃO	VOLTAGEM
940700170	Xi3 - 55FW/54"	55 LBS	54"	REMOTO S/ FIO	DIGITAL VARIÁVEL	FRENTE	12
940700190	Xi3 - 70FW/54"	70 LBS	54"	REMOTO S/ FIO	DIGITAL VARIÁVEL	FRENTE	24

ÁGUA SALGADA (SALTWATER)

MODELO X3 – 55SW – BOW MOUNT

O suporte de montagem X3 é resistente, em alumínio extrudado, visa minimizar flexão e fornecer controle preciso sob alta pressão.

- Melhor rigidez e durabilidade.
- Mais fácil de arrumar e implantar.
- Base mais ampla para maior estabilidade
- Buchas de aço inoxidável em pontos chave de desgaste e fácil ajuste de altura do motor.

Tecnologia

- Melhora a resposta da direção.
- Reduz o feedback de torque e elimina ruído.



REFERÊNCIA	MODELO	FORÇA	HASTE	CONTROLE	VELOC.	DIREÇÃO	VOLTAGEM
941300010	X3-55SW / 50"	55 LBS	50"	MANUAL	DIG. VAR.	FRENTE/RÉ	12 VOLTS

MANUAL R3 DIGITAL – 12 VOLTS – 55SW - TRANSOM MOUNT

O R3 Transom é o máximo em resistência, rigidez e durabilidade. Os pinos de construção em liga de alumínio e aço inoxidável da dobradiça o torna um dos motores de pesca mais potentes e duráveis disponíveis. Coloque o controle ao seu alcance estendendo o controle manual do R3.

A tecnologia "MotorGuide Digital Power" oferece controle de velocidade variável precisa e mais tempo de execução.

Esta tecnologia permite velocidade exata que você está procurando, e por sua vez resulta em mais vida útil da bateria.



REFERÊNCIA	MODELO	FORÇA	HASTE	CONTROLE	VELOC.	DIREÇÃO	VOLTAGEM
941000020	55SW / 36"	55 LBS	36"	MANUAL	VARIÁVEL	FRENTE	12 VOLTS

MotorGuide®

XI5 WIRELESS 55SW / 80SW

Motor elétrico modelo XI5, com as seguintes características:

- Montado em uma placa de alumínio para fixação no barco, permitindo facilidade de montagem ou retirada do MotorGuide®.
- Sistema de controle de velocidade que monitora corrente, dissipação de calor e outras características que resultam em excelente performance.
- Alta tecnologias em todos os componentes.
- Transmissão silenciosa, confiável e de alto desempenho.
- Modelos com opção de GPS.

Versão para água salgada apresenta peças, pintura e componentes confeccionados para o uso em água salgada.



REFERÊNCIA	MODELO	FORÇA	HASTE	CONTROLE	SONAR	PINPOINT GPS	VOLTAGEM
941700070	XI5-55 SW/54"	55 LBS	54"	REMOTO S/ FIO	-	COMPATÍVEL	12 VOLTS
941700080	XI5-55 SW/54"	55 LBS	54"	GPS REMOTO	-	SIM	12 VOLTS
941700030	XI5-80 SW/60"	80 LBS	60"	REMOTO S/ FIO	-	COMPATÍVEL	24 VOLTS
941700090	XI5-80 SW/60"	80 LBS	60"	GPS REMOTO	-	SIM	24 VOLTS

CONTROLE REMOTO WIRELESS

Chaveiro com sistema de controle a distância, seja manual ou pedal, para os modelos de MotorGuide® tipo Wireless.



CONTROLE REMOTO PARA XI5



Sistema de controle a distância sem fio compatível apenas para motores MotorGuide® modelo XI5.

REFERÊNCIA	MODELO
M887657	MANUAL (CHAVEIRO)
8M4000952	PEDAL

REFERÊNCIA	MODELO
8M0092068	MANUAL
8M0092069	PEDAL

MALETA PARA CONTROLE (PEDAL E CHAVEIRO)



REFERÊNCIA

MGA505A1

CONTROLE REMOTO PARA USO COM XI5 GPS PINPOINT



REFERÊNCIA

8M0092071

CHICOTE PARA FORÇA

8M4000953



8M4000954



CONJUNTO MONTADO



REFERÊNCIA

8M4000953

CARACTERÍSTICA

2 PINOS

8M4000954

12, 24 OU 36 VOLTS

CHICOTE ADAPTADOR PARA SONAR

Utilização em motores elétricos, com sistema sonar com transducer embutido. Modelos disponíveis para várias versões conforme abaixo.

8M4001961



8M4001962



8M4001959



8M4000386



REFERÊNCIA

8M4001961

MODELO

GARMIN 6 PINOS

8M4001962

HUMMINBIRD – 7 PINOS

8M4001959

LOWRANCE – 6 PINOS

8M4000386

LOWRANCE – 7 PINOS

SISTEMA DE NAVEGAÇÃO PINPOINT GPS PARA XI5

Equipamento com tecnologia Pinpoint GPS MotorGuide®, que é incluída ou adquirida como upgrade ao motor elétrico. Facilidade de uso, com função:

- Âncora – mantém a posição do barco via GPS, grava até 8 posições e com controle adicional faz o barco mover até 5 metros em qualquer direção.
- Bloqueio – navegação para uma direção determinada.
- Rota – mantém velocidade de GPS enquanto navega um ponto ou uma rota e grava até 8 rotas.



REFERÊNCIA

8M0092070

SUPORTE KIT ANTIDERRAPANTE

Almofadas de borracha para o desempenho antiderrapante em superfícies de alumínio, fibra e similares.



REFERÊNCIA

8M0029474

STRAP DE VELCRO

Alça ajustável mantém o motor de pesca em condições de segurança, enquanto reboque ou na água.



REFERÊNCIA

MGA507A1

CONTROLADOR



REFERÊNCIA

87919411T

PLUGUE / RECEPTÁCULO



8M0092065



8M0092066

REFERÊNCIA

8M0092065

8M0092066

TRANSMISSÃO



REFERÊNCIA

M879306T

ISOLADORES DE MONTAGEM

Cada kit vem com 4 parafusos de aço inoxidável e 4 isoladores de borracha, juntamente com instruções de montagem.



REFERÊNCIA

MGA015PB6

HÉLICE

Hélice para motores elétricos MotorGuide®. Acompanha kit com porca, arruela e pino.

MACHETE III



REFERÊNCIA	MODELO
MGA089W	MACHETE III - BRANCA
MGA089B	MACHETE III - PRETA

SAFARI



POWER PROP



REFERÊNCIA	MODELO
8M0028330	SAFARI WEEDLESS
MGA0476B	POWER PROP 3"
MGA0495B	POWER PROP 3.5"

CAPA DE HÉLICE (3 PÁS)

Capa fabricada em neoprene, para utilização em hélices de 3 pás para MotorGuide®.



REFERÊNCIA
8M4000274

KIT REAPRO PARA HÉLICE

Para motores elétricos MotorGuide®.

Acompanha kit com porca, arruela e pino.



REFERÊNCIA
MGA050B6

SUPOORTE PARA INSTALAÇÃO RÁPIDA



REFERÊNCIA
8M0092063 - BRANCO



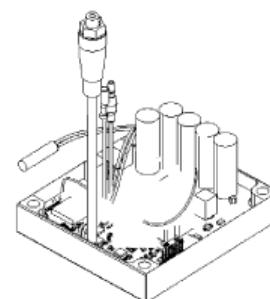
REFERÊNCIA
8M0092064 - PRETO

DISJUNTOR



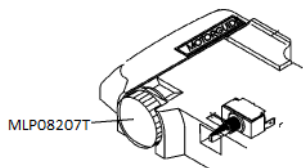
REFERÊNCIA
8M0064076

MÓDULO DE CONTROLE



REFERÊNCIA
8M0092611

BOTÃO



REFERÊNCIA

MLP08207T

ACABAMENTO DE BORRACHA



REFERÊNCIA

MAP07103T

CONE DO MOTOR



REFERÊNCIA

M899805T

ESTABILIZADOR

Evita danos ao motor em condições adversas na água, fazendo o travamento do Motorguide.



REFERÊNCIA

8M4000977

SIGLAS / TERMOS IMPORTANTES:

HT – HAND TRANSON – CONTROLE MANUAL
RM – REMOVABLE MOUNT
FW – FRESHWATER – ÁGUA DOCE
FR – FRENTE / REVERSO
SW – SALTWATER – ÁGUA SALGADA
FB – FOOT BOW – PEDAL E SUPORTE EM ARCO
FT – FOOT TRANSON – PEDAL E SUPORTE FIXO
HB – HAND BOW – MANUAL C/ SUPORTE EM ARCO
FOOT CONTROL – CONTROLE REMOTO NO PEDAL
BM - BOW MOUNT – SUPORTE EM ARCO
MT - TRANSON MOUNT – SUPORTE FIXO
WIRELESS – CONTROLE REMOTO SEM FIO

FATORES DE CONVERSÃO: 1 POLEGADA = 2,54 CENTÍMETROS
1 PÉ = 30,48 CENTÍMETROS

INFORMAÇÕES DESTE CATÁLOGO FORAM OBTIDAS DE ACORDO COM OS CATÁLOGOS DOS FABRICANTES